

# Abschlussveranstaltung Internationale Wiedervernetzung am Hochrhein

Ergebnisse der E+E Vorstudie  
gefördert durch das Bundesamt für Naturschutz

01. Dezember 2020

# Verbinden!

## Lebensraumkorridore

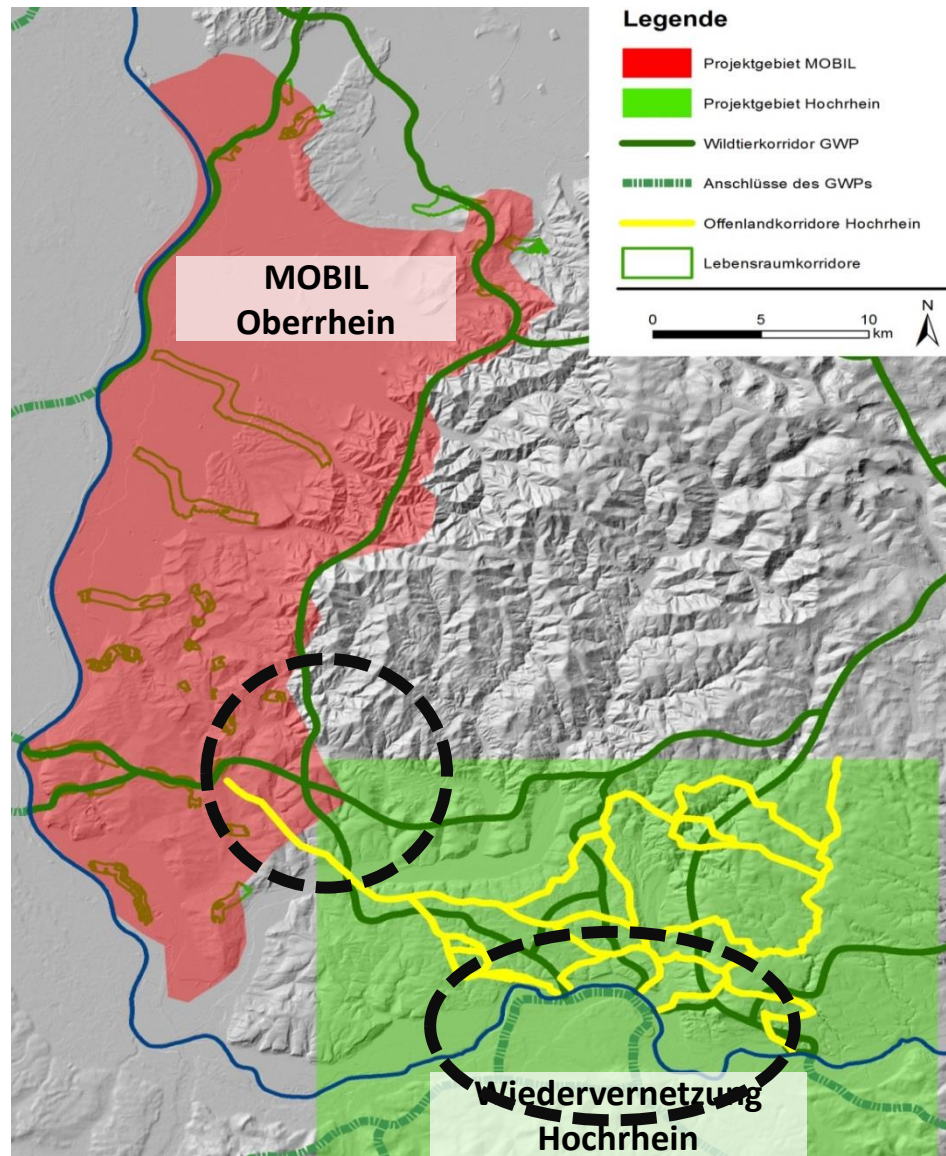
Auf die Region zugeschnittene Konzepte zu:

- ✓ **Lebensraumkorridoren: unterteilt in Wald- und Offenlandkorridore**
- ✓ Zielarten und ihr Monitoring
- ✓ Maßnahmenräumen als prioritäre Engstellen im Korridorsystem
- ✓ Maßnahmenplanungen innerhalb der prioritären Engstellen

# Verbinden!

Lebensraumkorridore

Überregionale Ebene



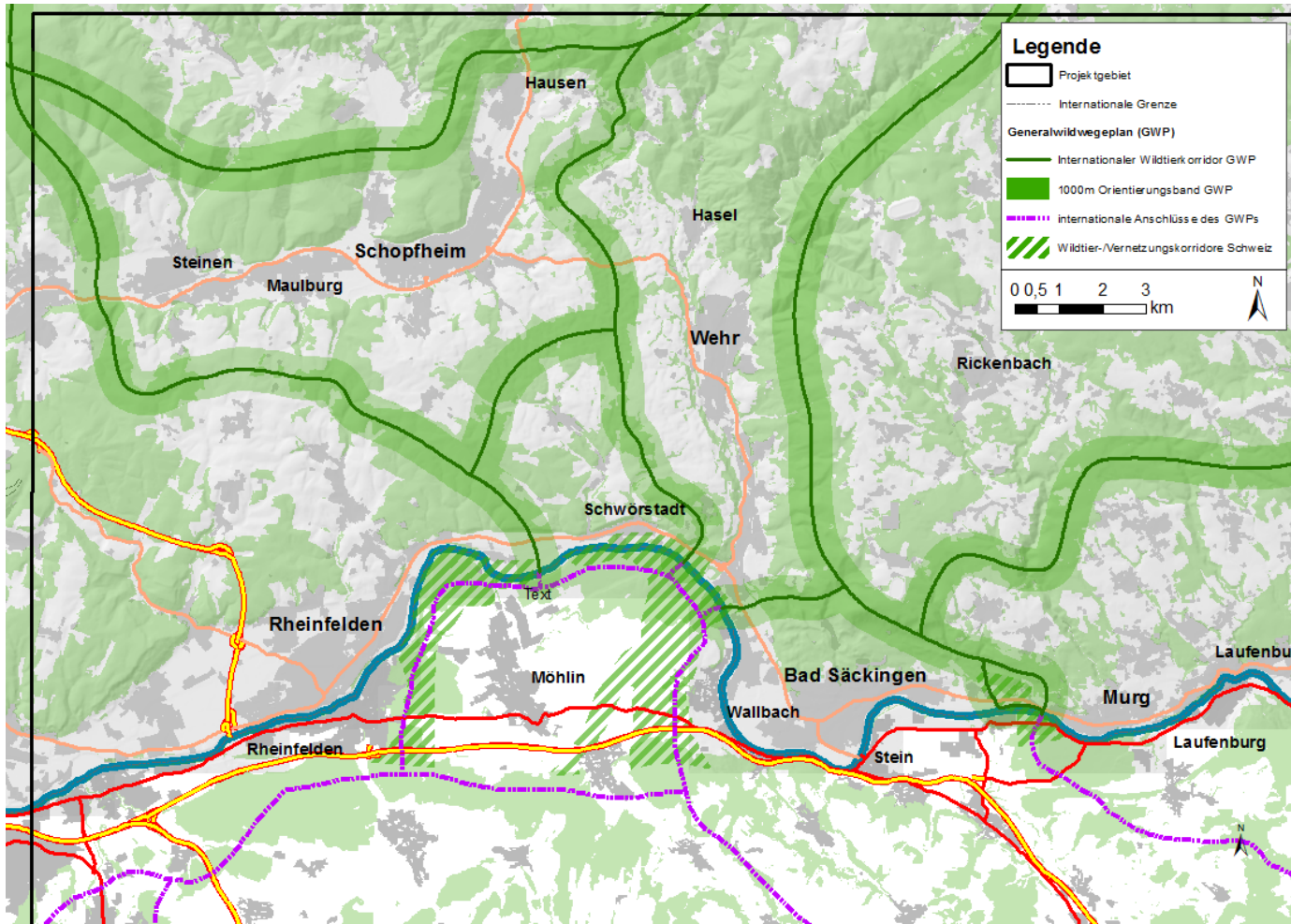
Naturpark  
Südschwarzwald

FVA  
Forstliche Versuchs-  
und Forschungsanstalt  
Baden-Württemberg

# Verbinden!

## Wald - Generalwildwegeplan

Regionale Ebene



# Verbinden!

## Offenland

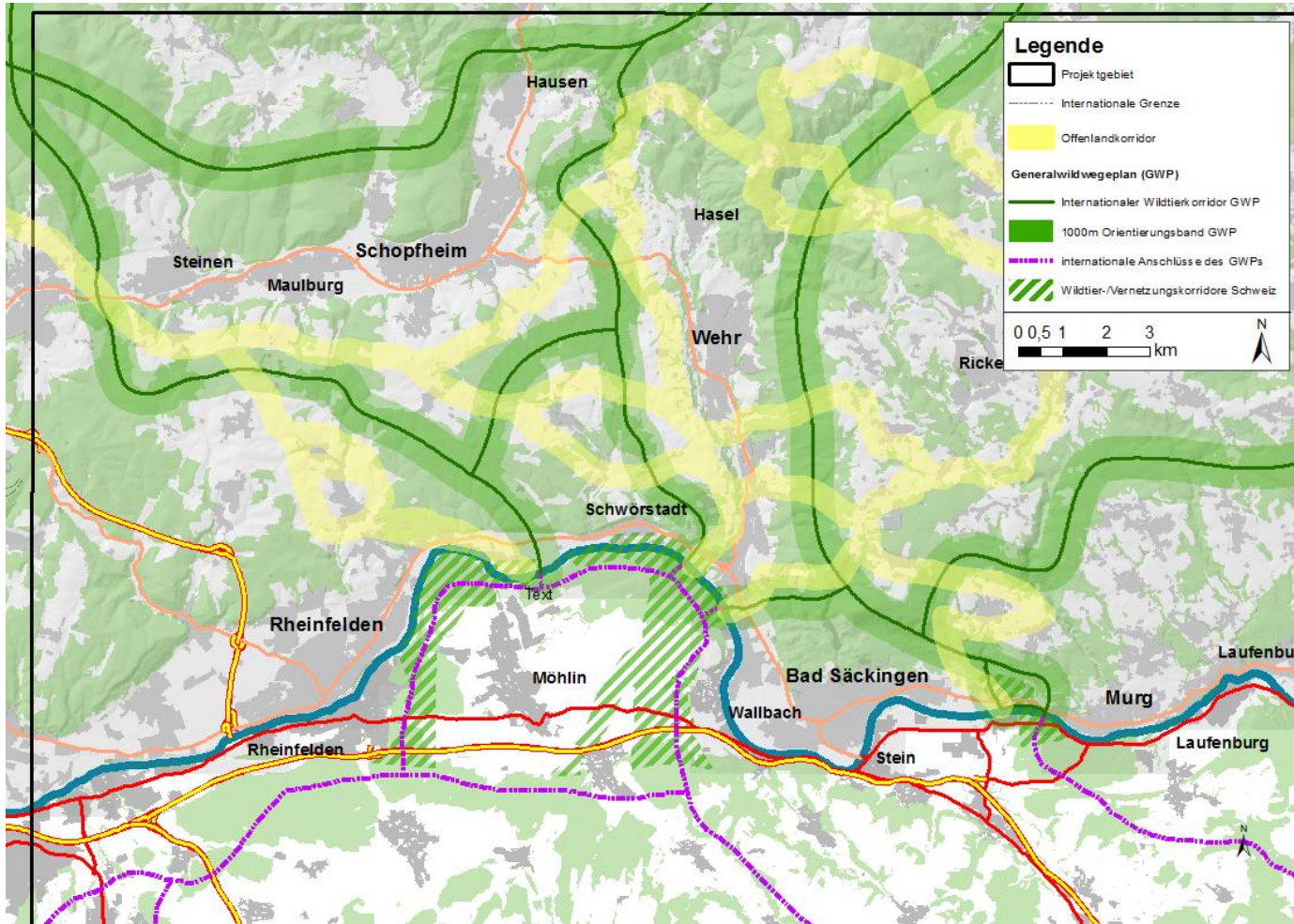
- Strom- und Gastrassen
- Kernflächen und Kernräume des Landesweiten Biotopverbunds (LUBW)
- Schutzgebiete des Offenlandes (LUBW)
- Ausgleichsflächen
- Vorhandene und geplante Querungshilfen



# Verbinden!

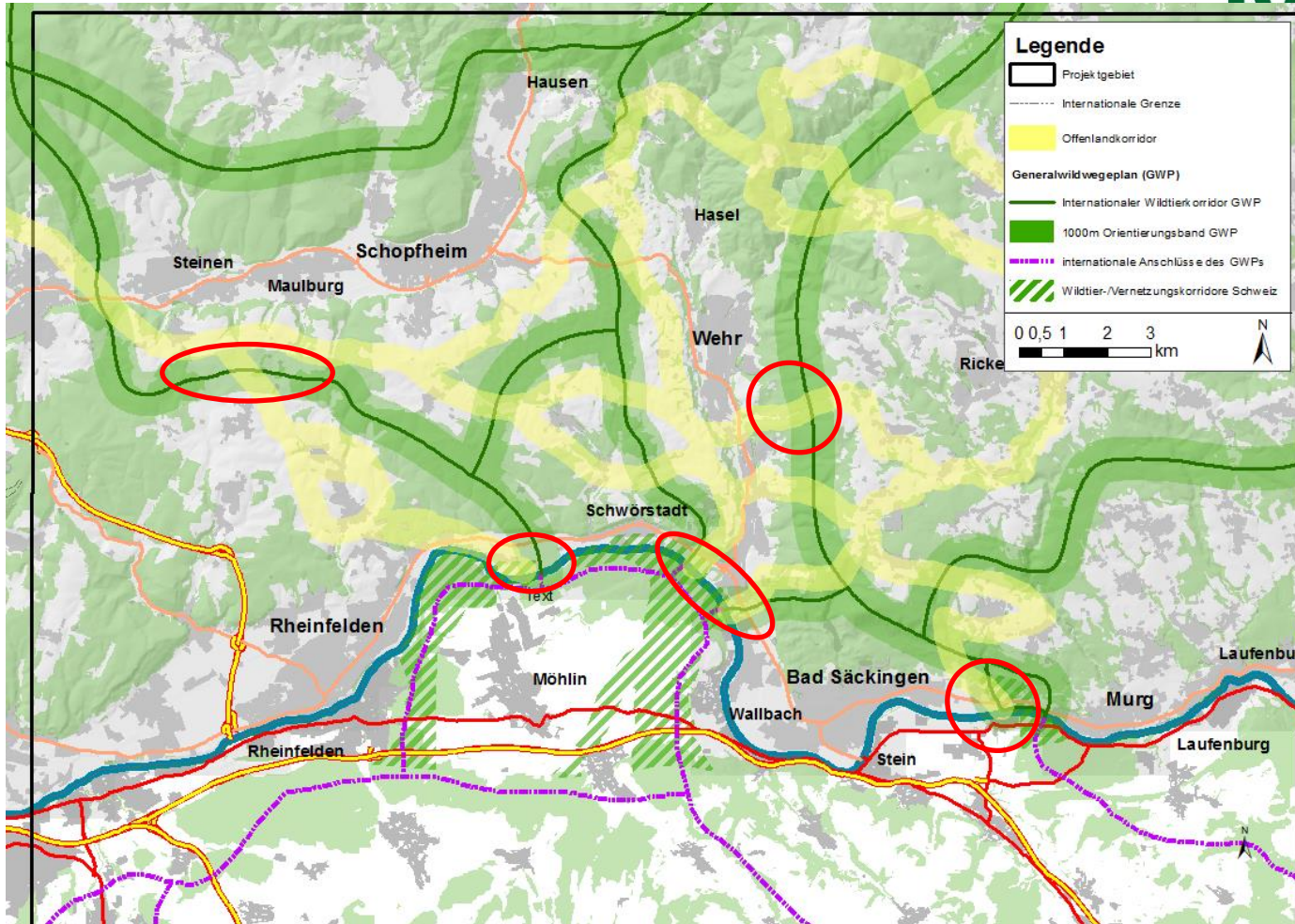
Offenland

Regionale Ebene

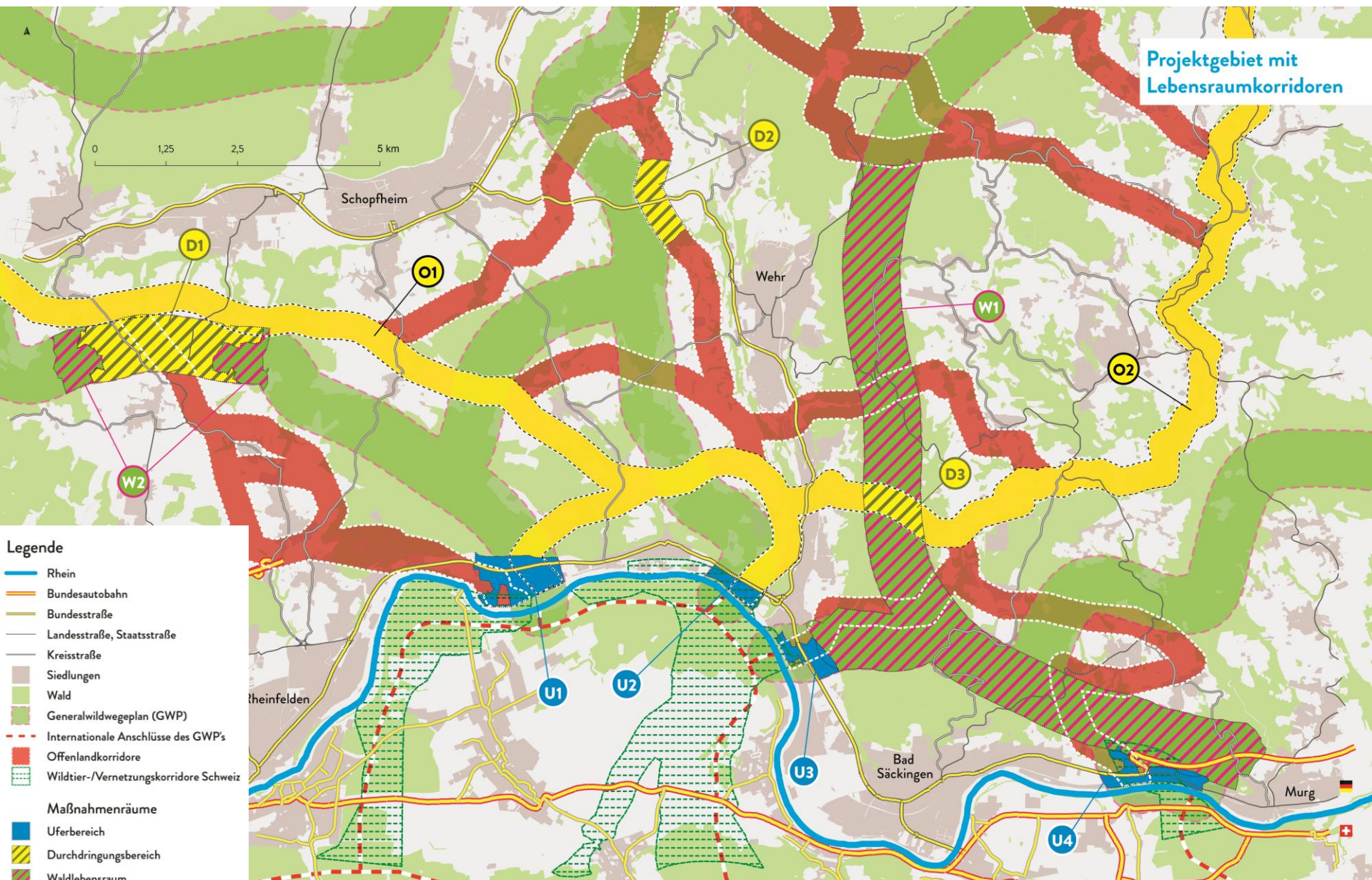


# Verbinden!

## Prioritäre Bereiche



Projektgebiet mit Lebensraumkorridoren



- Legende**
- Rhein
  - Bundesautobahn
  - Bundesstraße
  - Landesstraße, Staatsstraße
  - Kreisstraße
  - Siedlungen
  - Wald
  - Generalwildwegeplan (GWP)
  - Internationale Anschlüsse des GWP's
  - Offenlandkorridore
  - Wildtier-/Vernetzungskorridore Schweiz
  - Maßnahmenräume**
  - Uferbereich
  - Durchdringungsbereich
  - Waldlebensraum
  - Offenlandlebensraum



# Schutzbedürftig!

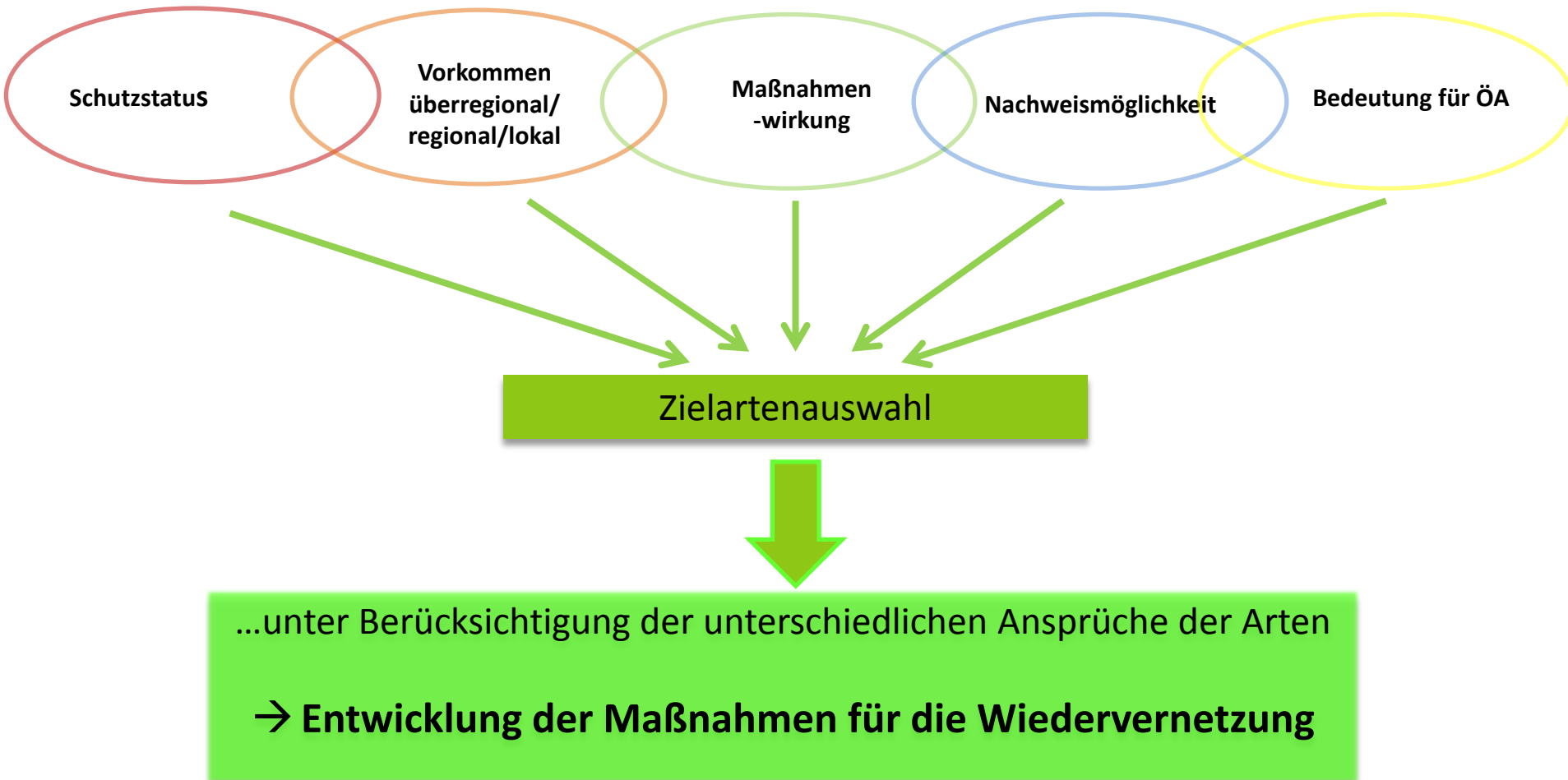
## Zielartenkonzept

Auf die Region zugeschnittene Konzepte zu:

- ✓ Lebensraumkorridoren: unterteilt in Wald- und Offenlandkorridore
- ✓ **Zielarten und ihr Monitoring**
- ✓ Maßnahmenräumen als prioritäre Engstellen im Korridorsystem
- ✓ Maßnahmenplanungen innerhalb der prioritären Engstellen

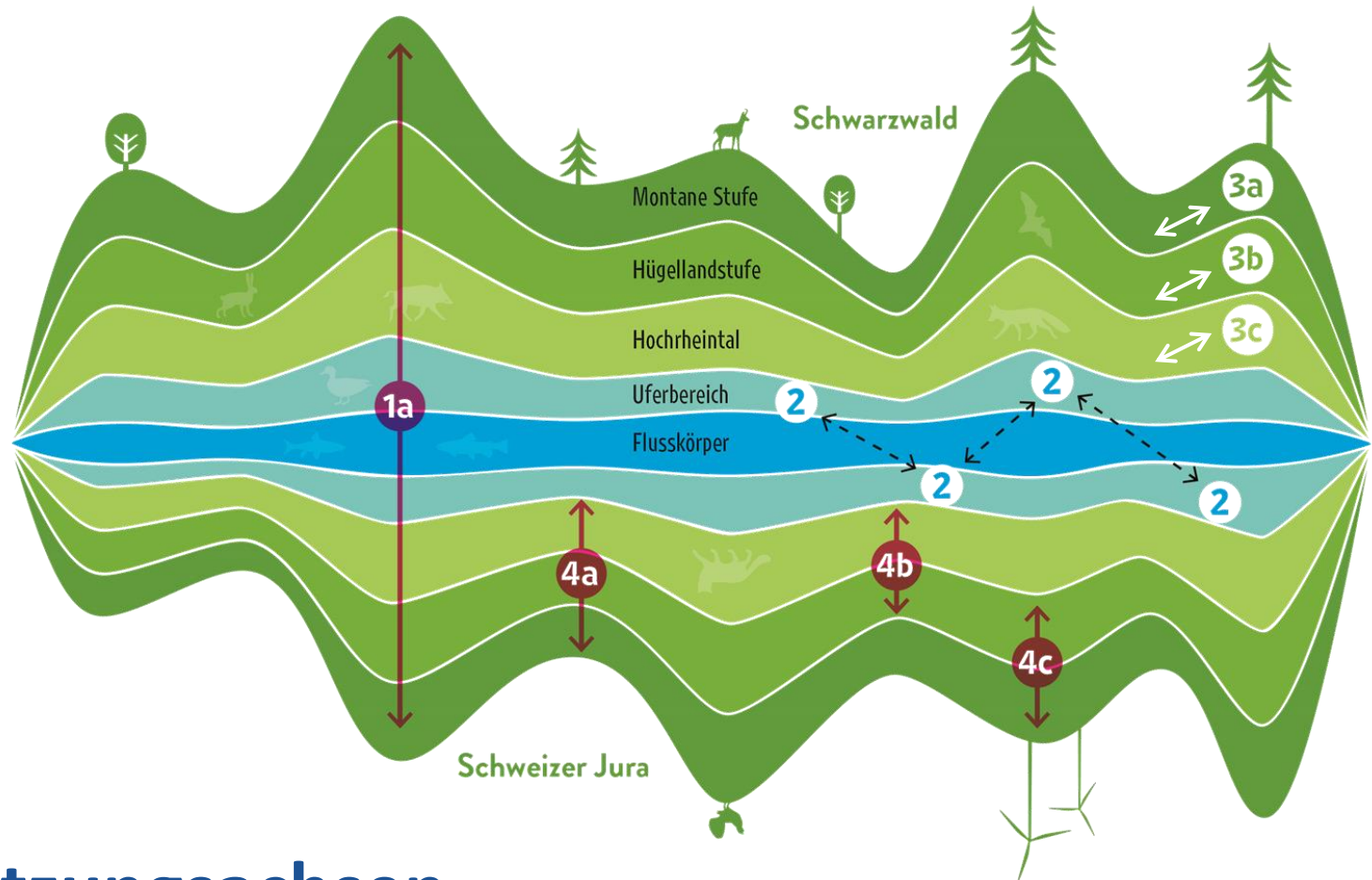
# Schutzbedürftig!

## Zielartenkonzept



# Schutzbedürftig!

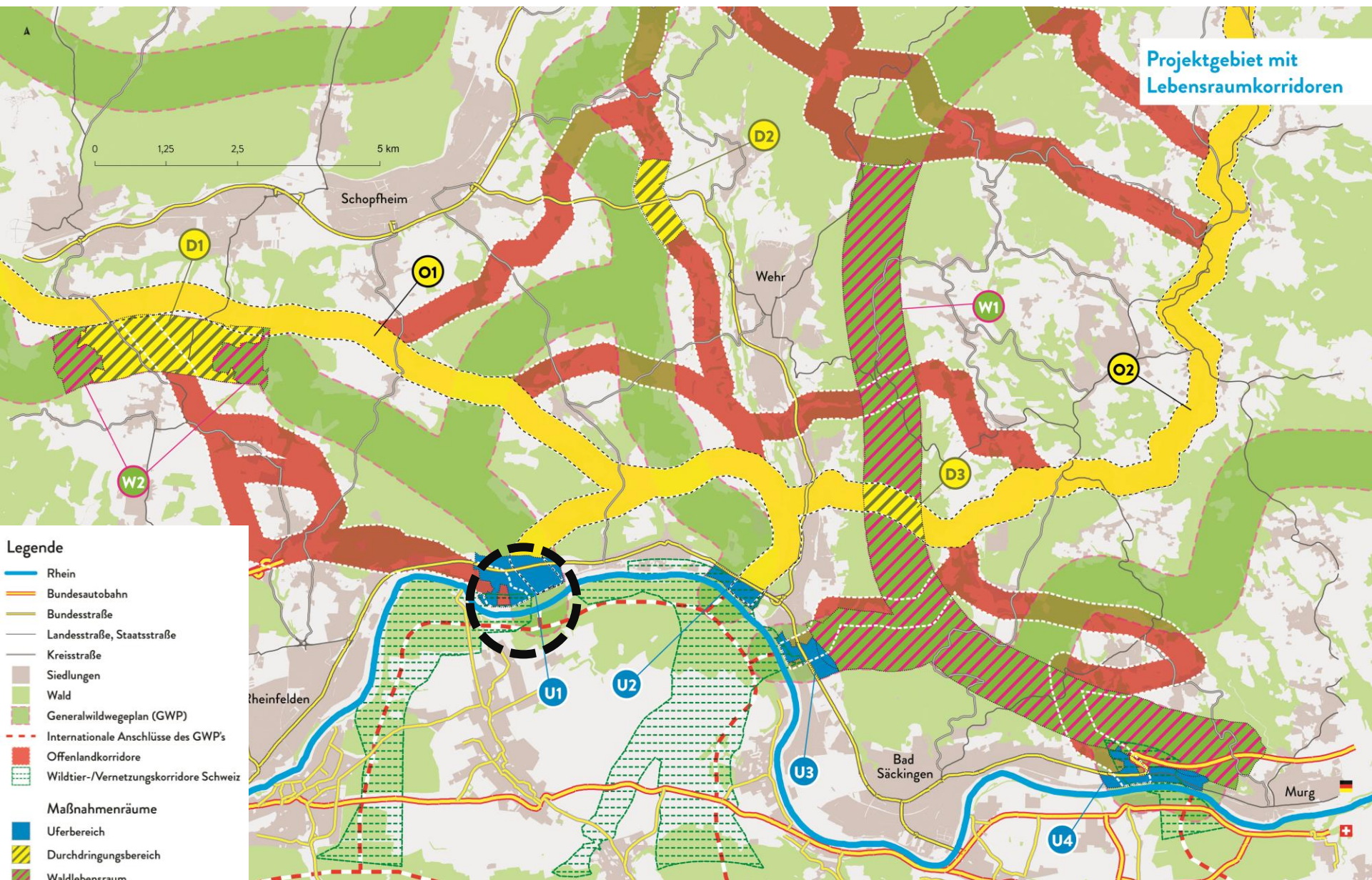
## Zielartenkonzept



# Vernetzungsachsen

\* Die Vernetzungsachsen gelten analog auf schweizer oder deutscher Seite

Projektgebiet mit Lebensraumkorridoren



- Legende**
- Rhein
  - Bundesautobahn
  - Bundesstraße
  - Landesstraße, Staatsstraße
  - Kreisstraße
  - Siedlungen
  - Wald
  - Generalwildwegeplan (GWP)
  - Internationale Anschlüsse des GWP's
  - Offenlandkorridore
  - Wildtier-/Vernetzungskorridore Schweiz
  - Maßnahmenräume**
  - Uferbereich
  - Durchdringungsbereich
  - Waldlebensraum
  - Offenlandlebensraum

# Schutzbedürftig!

## Zielartenkonzept



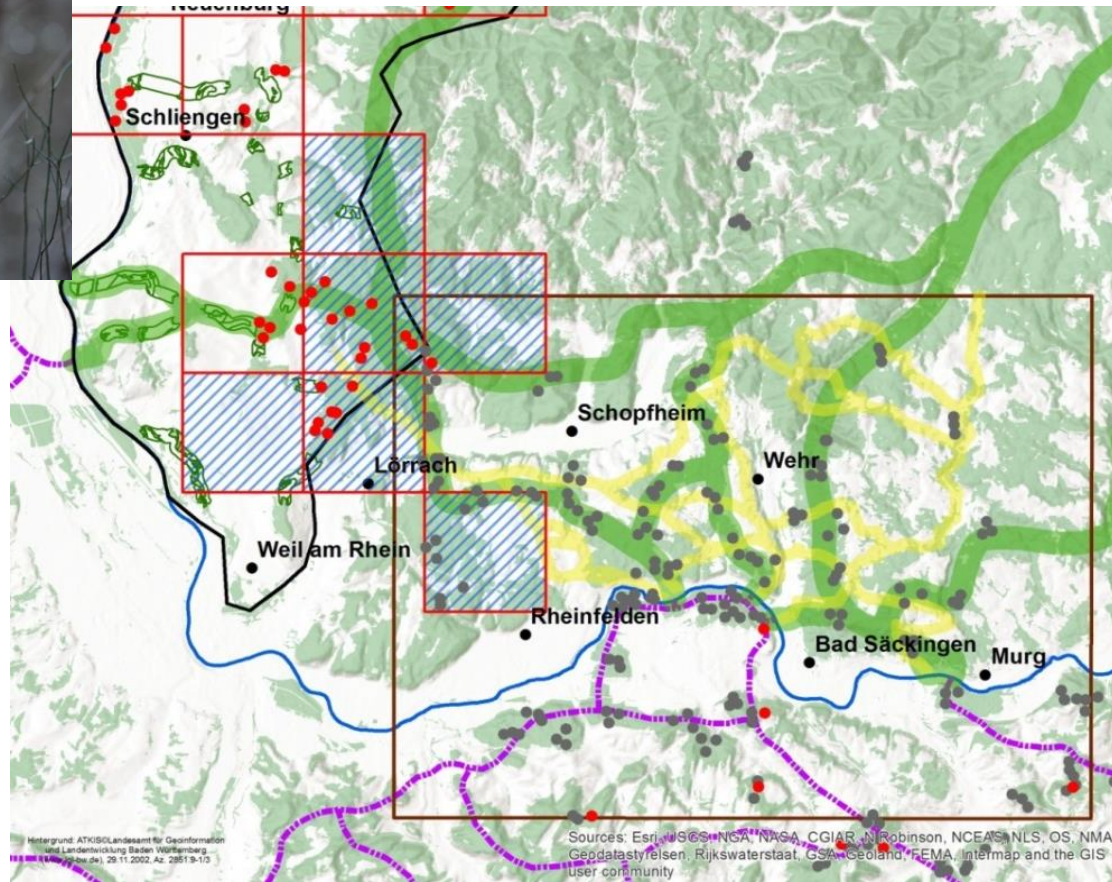
Bildautoren: Wildkatze: Klaus Echle; Bechsteinfledermaus: Geva Peereboom; Schlingnatter, Sumpfröhrling, Wegerich-Scheckenfalter und Hirschkäfer: S. Schröder-Esch; Kreuzkröte: Heiner Reck; Eisvogel: unsplash.com

# Schutzbedürftig!

## Zielartenkonzept



Klaus Echle



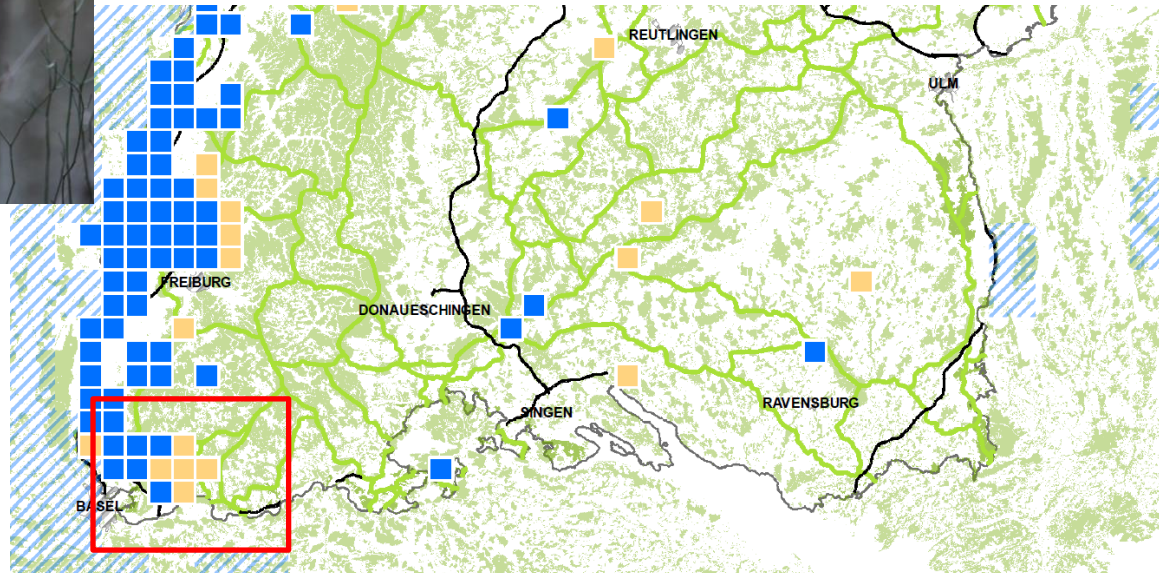
# Wildkatzen-Monitoring

# Schutzbedürftig!

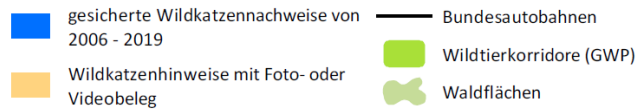
## Zielartenkonzept



## Wildkatzen erobern den Hochrhein..



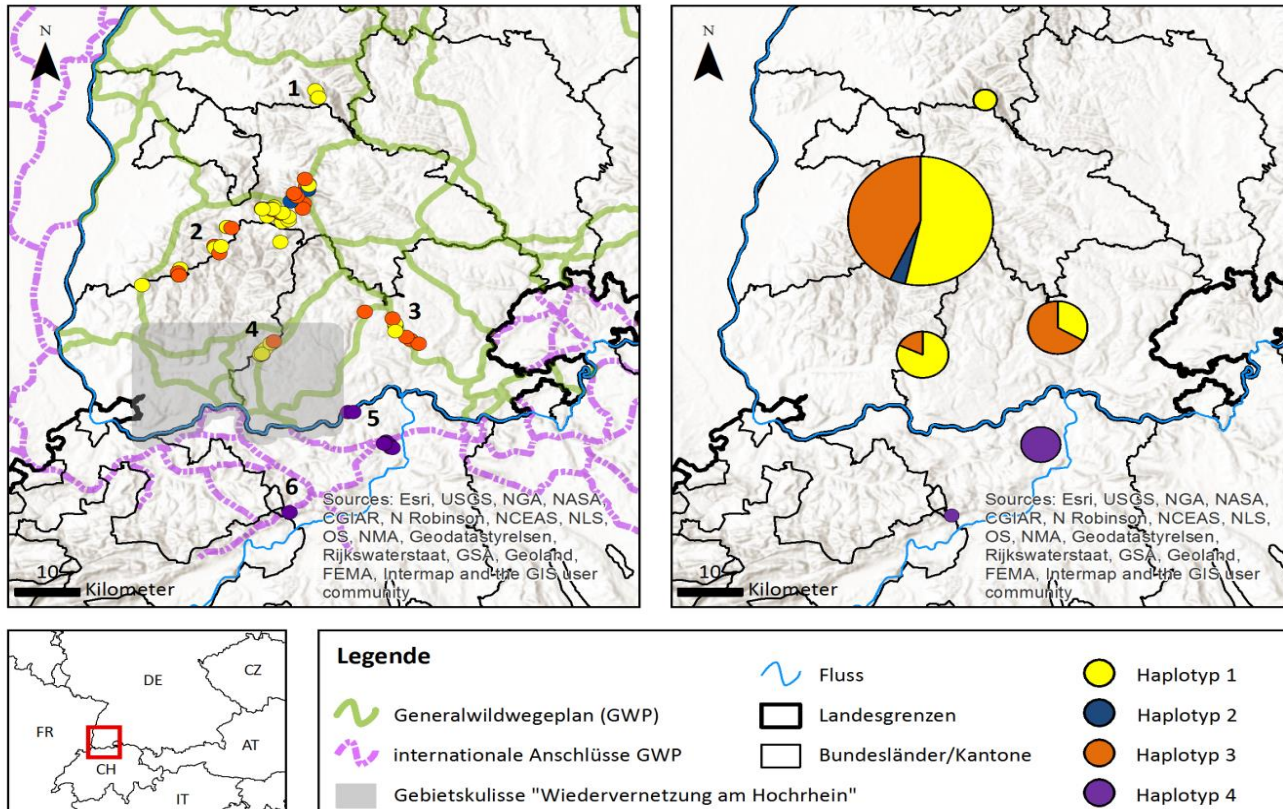
Vorkommen der Europäischen Wildkatze in Baden-Württemberg - Stand 2019



Aktuelles zur Wildkatze: [www.wildkatze-bw.de](http://www.wildkatze-bw.de)

# Schutzbedürftig!

## Zielartenkonzept



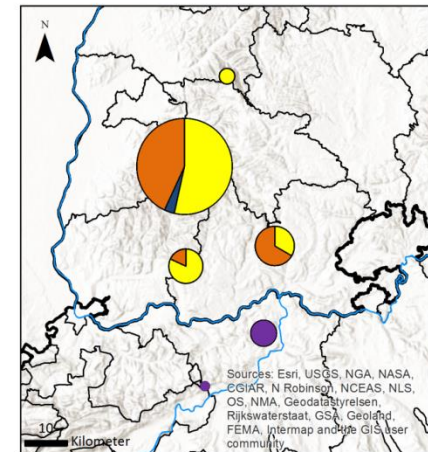
# Genetische Untersuchung zur Gams



# Schutzbedürftig!

## Zielartenkonzept

- Die Räumliche Trennung von D und CH Haplotypen ist zu erkennen
- Die Proben aus der CH deuten eher auf Isolation hin als Proben auf D Seite
- Insgesamt allerdings geringe Stichprobe vor allem aus CH und daher keine endgültigen Aussagen möglich
- Eine Weiterführung und Ausdehnung der Untersuchung ist wünschenswert



# Schutzbedürftig!

## Zielartenkonzept

## Natürliche Helfer..

- **Vektoren:** Arten fungieren als Taxi von einem Lebensraum in den nächsten
- **Habitatbildner:**
  - insb. Huftiere gestalten durch ihren Tritt und ihr Fressverhalten Landschaften, die für weitere Tier- und Pflanzenarten dadurch erst nutzbar und durchwanderbar werden
  - Schaffen neue Lebensräume für eine Vielzahl von Arten

# Nachlesen!

## Zielarten- und Monitoringkonzept

Verfügbar unter:

[www.naturpark-suedschwarzwald.de](http://www.naturpark-suedschwarzwald.de)

sowie

[www.fva-bw.de](http://www.fva-bw.de)

### Internationale Wiedervernetzung am Hochrhein

Vorstudie

hier:  
Zielarten- und Monitoringkonzept



ArGe Reck im Auftrag des Naturpark Südschwarzwald e.V.

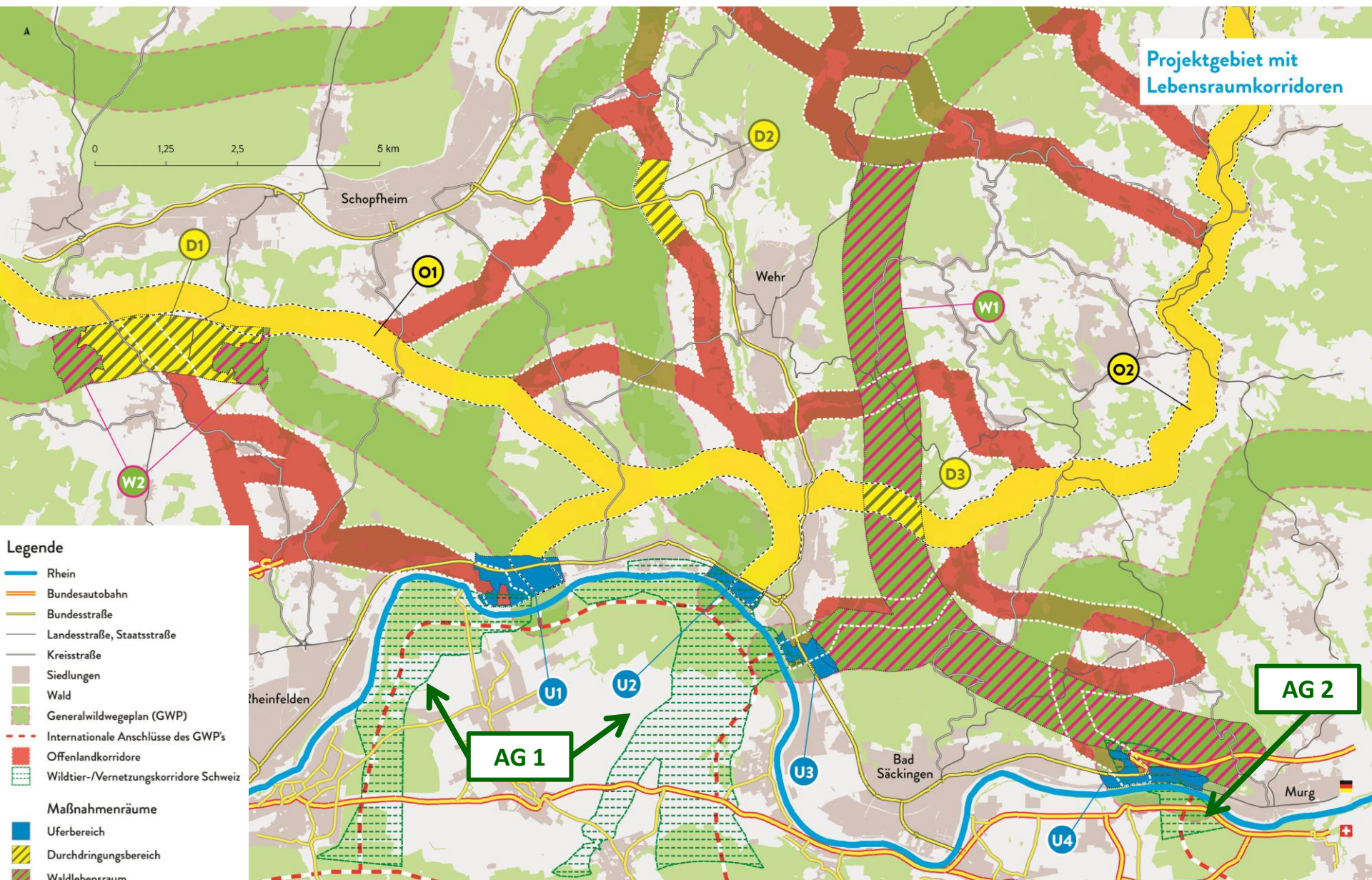
# Schlüsselstellen!

## Maßnahmenräume

Auf die Region zugeschnittene Konzepte zu:

- ✓ Lebensraumkorridoren: unterteilt in Wald- und Offenlandkorridore
- ✓ Zielarten und ihr Monitoring
- ✓ **Maßnahmenräumen als prioritäre Engstellen im Korridorsystem**
- ✓ Maßnahmenplanungen innerhalb der prioritären Engstellen

Projektgebiet mit Lebensraumkorridoren



- Legende**
- Rhein
  - Bundesautobahn
  - Bundesstraße
  - Landesstraße, Staatsstraße
  - Kreisstraße
  - Siedlungen
  - Wald
  - Generalwildwegeplan (GWP)
  - Internationale Anschlüsse des GWP's
  - Offenlandkorridore
  - Wildtier-/Vernetzungskorridore Schweiz
  - Maßnahmenräume**
  - Uferbereich
  - Durchdringungsbereich
  - Waldlebensraum
  - Offenlandlebensraum

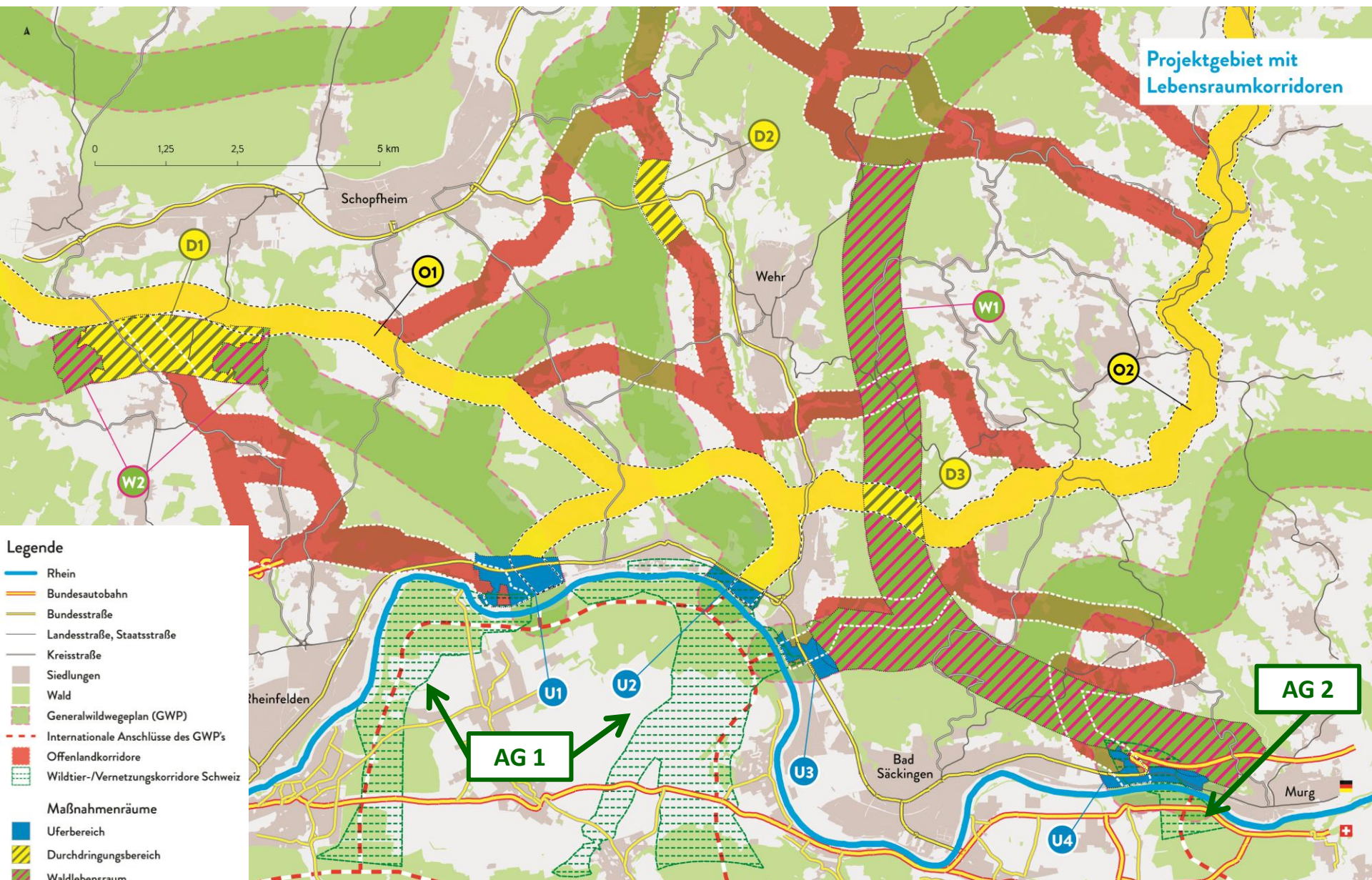
# Schlüsselstellen!

## Maßnahmenräume

### U1 – U4: Wiedervernetzung des Hochrheins und seiner Uferbereiche

- Die vier »Uferbereiche« bilden die letzten beidseitig unverbauten Uferabschnitte
- Für die ökologischen Durchlässigkeit in N-S-Richtung von herausragender Bedeutung
- Schließen diese Lücken sind die letzten ökologischen Austauschmöglichkeiten verbaut

Projektgebiet mit Lebensraumkorridoren



- Legende**
- Rhein
  - Bundesautobahn
  - Bundesstraße
  - Landesstraße, Staatsstraße
  - Kreisstraße
  - Siedlungen
  - Wald
  - Generalwildwegeplan (GWP)
  - Internationale Anschlüsse des GWP's
  - Offenlandkorridore
  - Wildtier-/Vernetzungskorridore Schweiz
  - Maßnahmenräume**
  - Uferbereich
  - Durchdringungsbereich
  - Waldlebensraum
  - Offenlandlebensraum

# Schlüsselstellen!

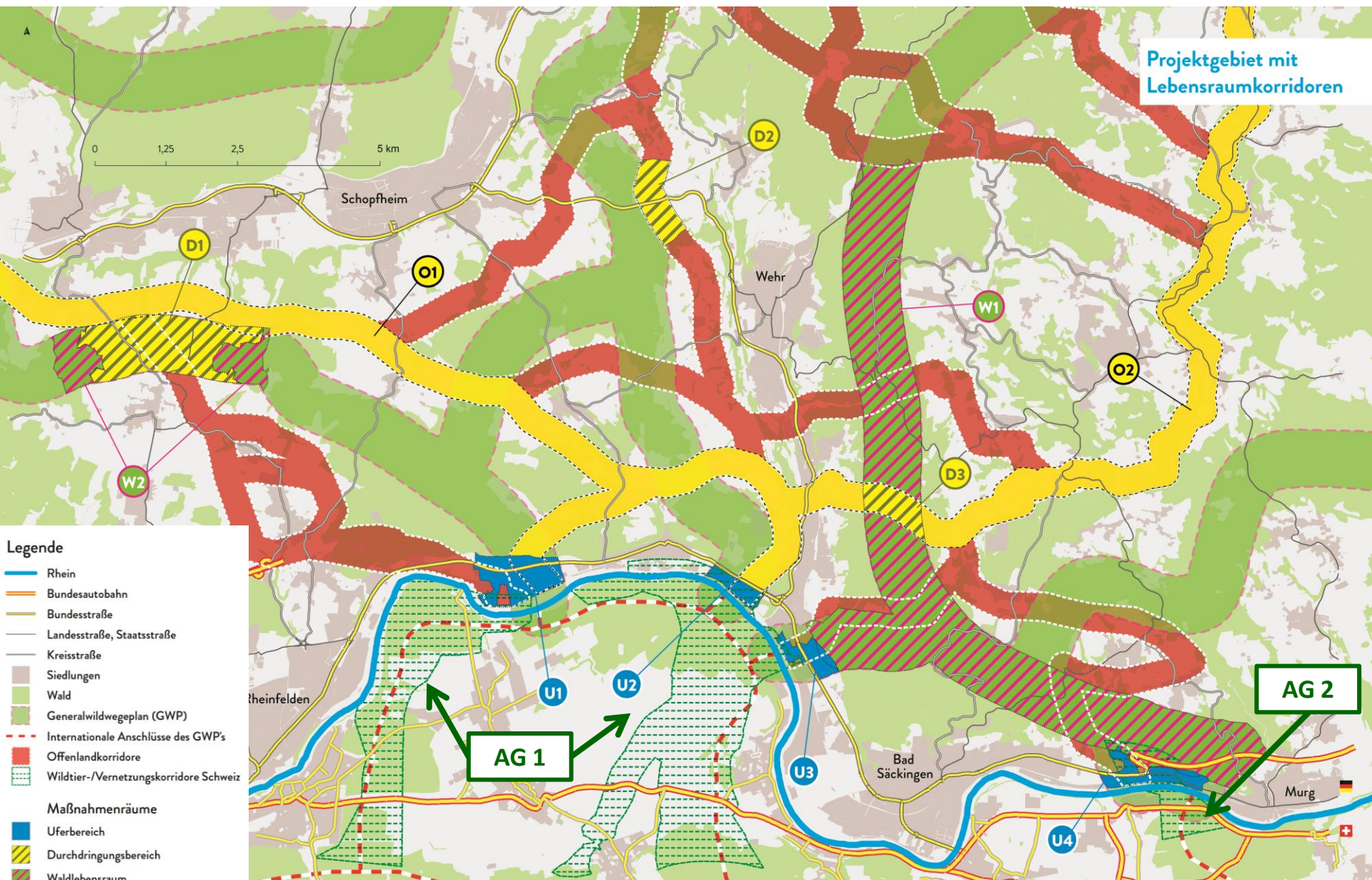
## Maßnahmenräume

## W1 & W2: Wiedervernetzung von Waldlebensräumen über den Hochrhein

- Vernetzung der Waldlebensräume Schwarzwald und Schweizer Jura
- Für mobile Arten mit großem Raumanspruch
- W1: Die Waldflächen östlich der Gemeinde Wehr bieten hierfür das größte Potenzial
- Problematisch sind in erster Linie die Anknüpfungspunkte an die Hochrheinufer



Projektgebiet mit Lebensraumkorridoren



- Legende**
- Rhein
  - Bundesautobahn
  - Bundesstraße
  - Landesstraße, Staatsstraße
  - Kreisstraße
  - Siedlungen
  - Wald
  - Generalwildwegeplan (GWP)
  - Internationale Anschlüsse des GWP's
  - Offenlandkorridore
  - Wildtier-/Vernetzungskorridore Schweiz
  - Maßnahmenräume**
  - Uferbereich
  - Durchdringungsbereich
  - Waldlebensraum
  - Offenlandlebensraum

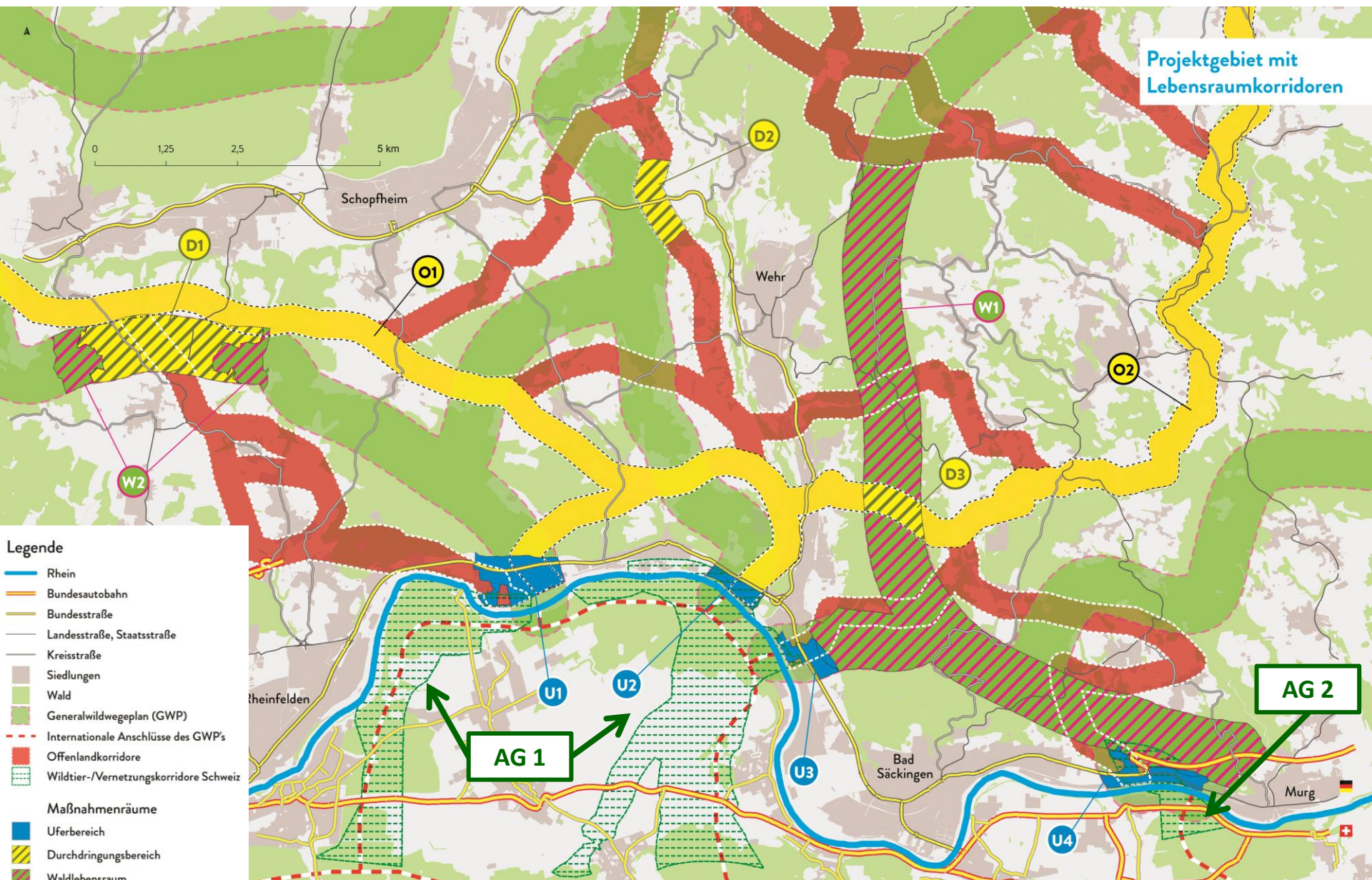
# Schlüsselstellen!

## Maßnahmenräume

### 01 & 02: Wiedervernetzung von Offenlandlebensräumen

- Ost-West-Vernetzung: von der Oberrheinebene über das Hochrheingebiet bis hin zum Bodensee
- Als letzte unverbaute Verbundachse zwischen dem Oberrhein und dem Dinkelberg gilt die Engstelle zwischen den Gemeinden Brombach und Steinen
- Im Westen bildet der bewaldete Höhenrücken entlang der Wehra für den Ost-West-Verbund der Offenlandarten ein Hindernis

Projektgebiet mit Lebensraumkorridoren



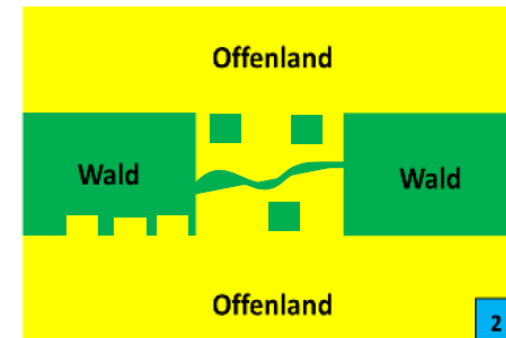
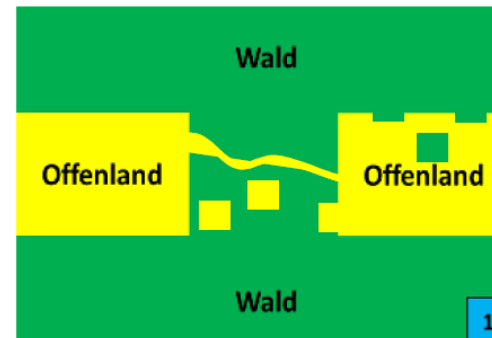
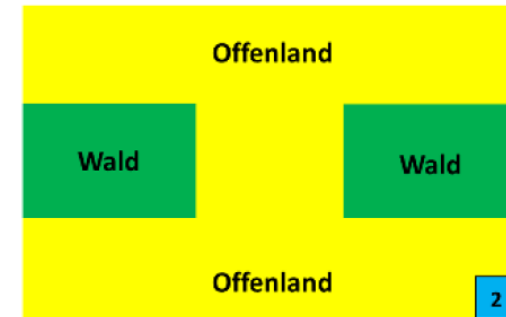
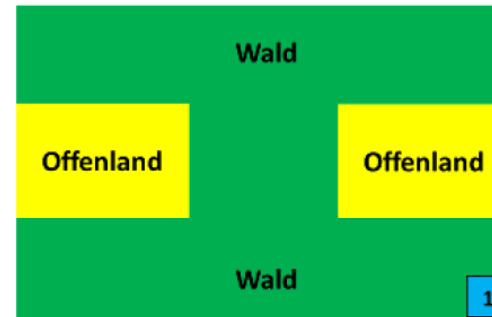
- Legende**
- Rhein
  - Bundesautobahn
  - Bundesstraße
  - Landesstraße, Staatsstraße
  - Kreisstraße
  - Siedlungen
  - Wald
  - Generalwildwegeplan (GWP)
  - Internationale Anschlüsse des GWP's
  - Offenlandkorridore
  - Wildtier-/Vernetzungskorridore Schweiz
  - Maßnahmenräume**
  - Uferbereich
  - Durchdringungsbereich
  - Waldlebensraum
  - Offenlandlebensraum

# Schlüsselstellen!

## Maßnahmenräume

### D1 – D3: Durchdringungsbereiche Wald-Offenland

- Kreuzungs- und Überlappungsbereiche der Wald- und Offenlandkorridore
- Halboffene mosaikartige Gestaltung
- Geeignet für Arten beider Lebensraumtypen



# Schlüsselstellen!

## Maßnahmenraum D1: Dinkelbergspange

### Legende

 Generalwildwegeplan (GWP)

 Offenlandkorridor

### Maßnahmenraum

 Waldlebensraum

 Offenlandlebensraum

### Schutzgebiete Deutschland


 FFH Mähwiesen

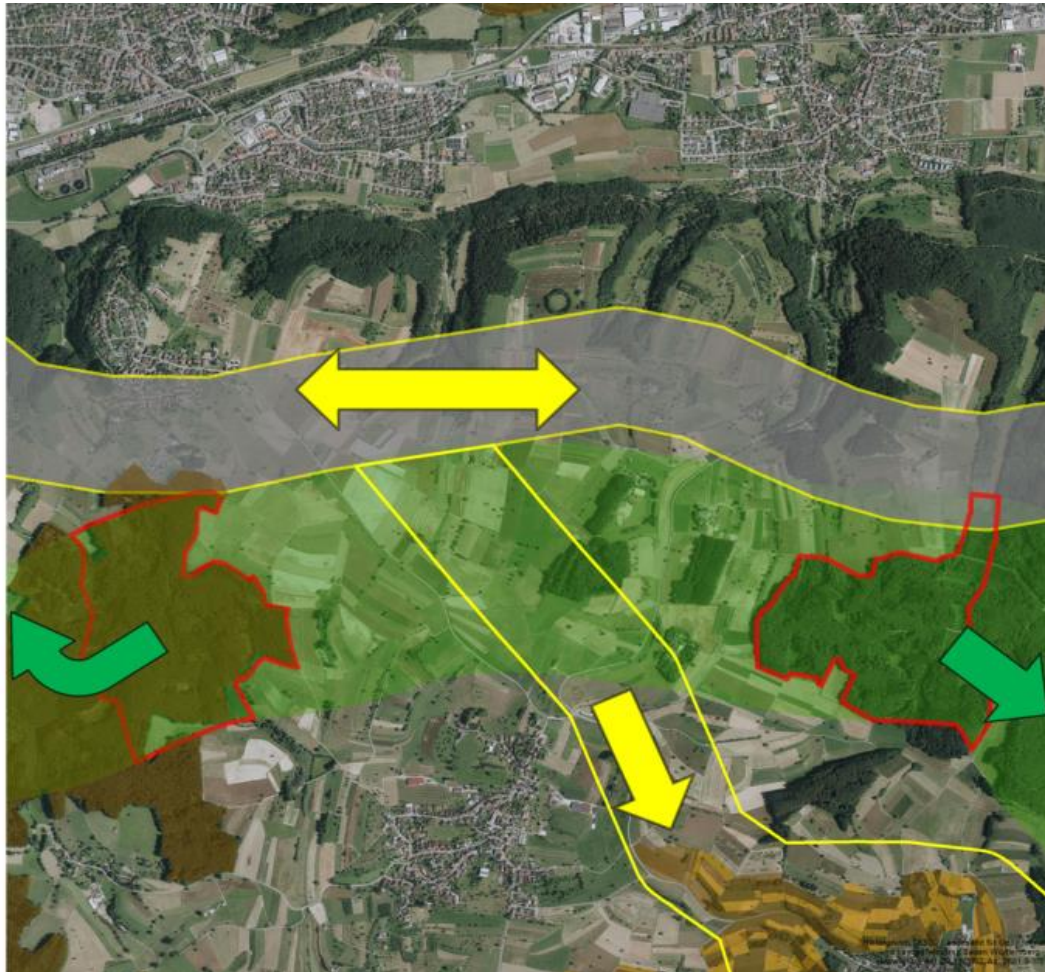
 FFH-Gebiete

0 0,2 0,4 0,8  
km  
1:20.000



 Vernetzungsrichtung Offenland

 Vernetzungsrichtung Wald



# Umsetzen!

## Maßnahmenkonzept

Auf die Region zugeschnittene Konzepte zu:

- ✓ Lebensraumkorridoren: unterteilt in Wald- und Offenlandkorridore
- ✓ Zielarten und ihr Monitoring
- ✓ Maßnahmenräumen als prioritäre Engstellen im Korridorsystem
- ✓ **Maßnahmenplanungen innerhalb der prioritären Engstellen**

# Umsetzen!

## Maßnahmenkonzept

Maßnahmenräume →	Ufer				Wald		Offenland		Durchdringungsbereiche		
	U1	U2	U3	U4	W1	W2	O1	O2	D1	D2	D3
Renaturierung des Uferbereichs	■		□								
Anbindung und Aufwertung des Hinterlands	■			■							
Besucherlenkung und Beruhigung	■										
Aufflichtung & Entbuschung der Anlandungsbereiche		■									
Naturnahe Uferbefestigung				■							
Echte Waldweide für klimafitte Wälder					■						
Lichtwaldstellung und Förderung Sonderstandorte					■	□					
Waldrandgestaltung durch temporäre Beweidung					■					□	□
Anlage von Äsungs- und Lenkungsstrukturen im Wald					□	■			□	□	□

Weidetiere als Landschaftsgestalter: Trift und Wanderschäferei							■	□	□		□
Pflege und Anlage von Streuobstbeständen			□	□			■	□	□		
Blühender Naturpark	□	□	□				■	□	□		□
Wiedervernetzungsabschnitt bei Wehr-Öflingen							■				
Aufwertung von Straßenbegleitgrün		□		□			■				
Waldrandgestaltung					□					■	
Struktur und Äsungsangebot durch Gehölzanreicherung										■	
Anlage von Trüffelbiotope	□	□	□	□							■
Entschärfende Maßnahmen an Straßen	□	□	□	□							■

- Maßnahmen die in diesen Maßnahmenräumen eine besondere Bedeutung haben
- Maßnahmen die hier ergänzend Anwendung finden können

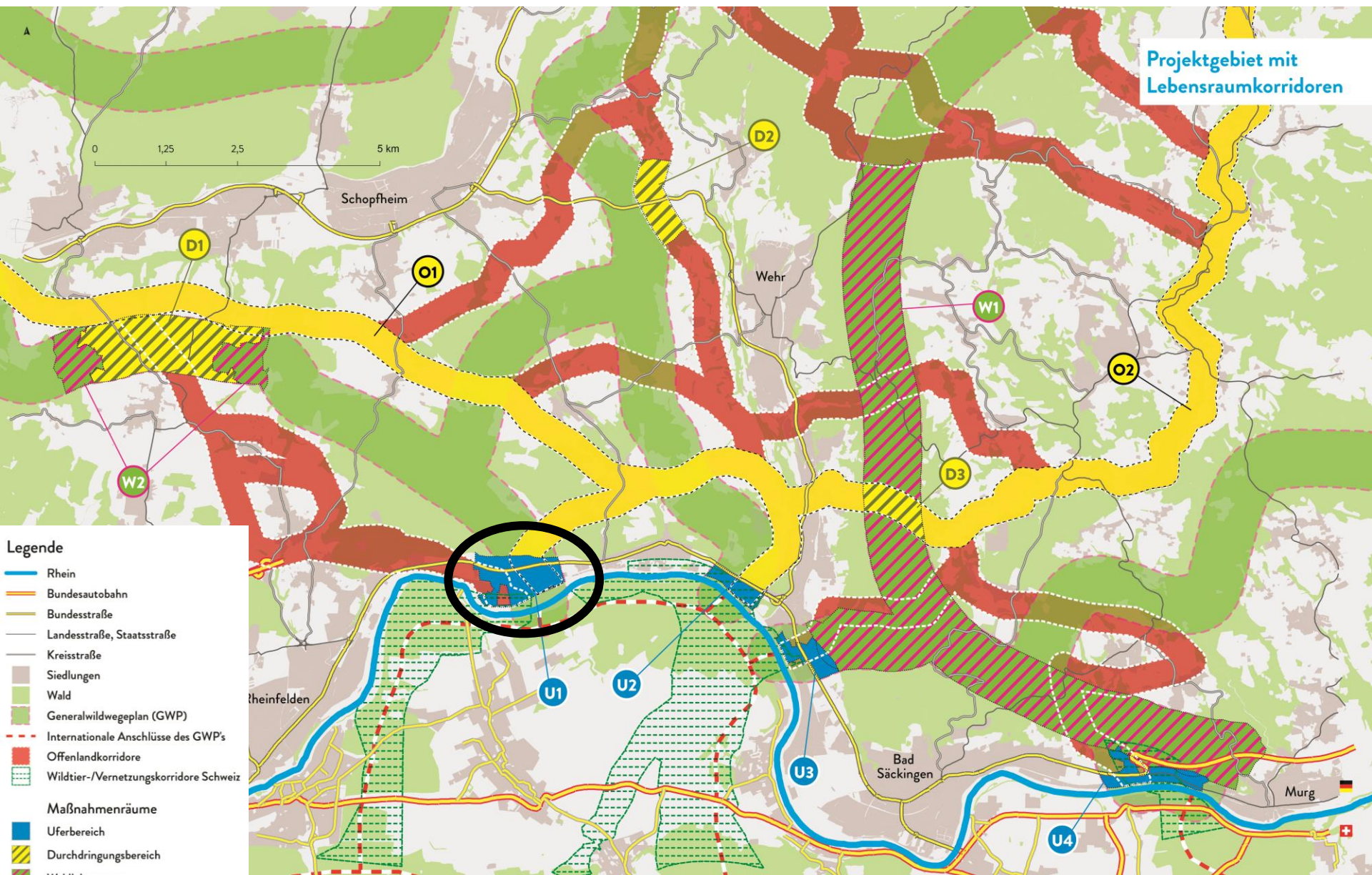
# Umsetzen!

## Maßnahmenkonzept

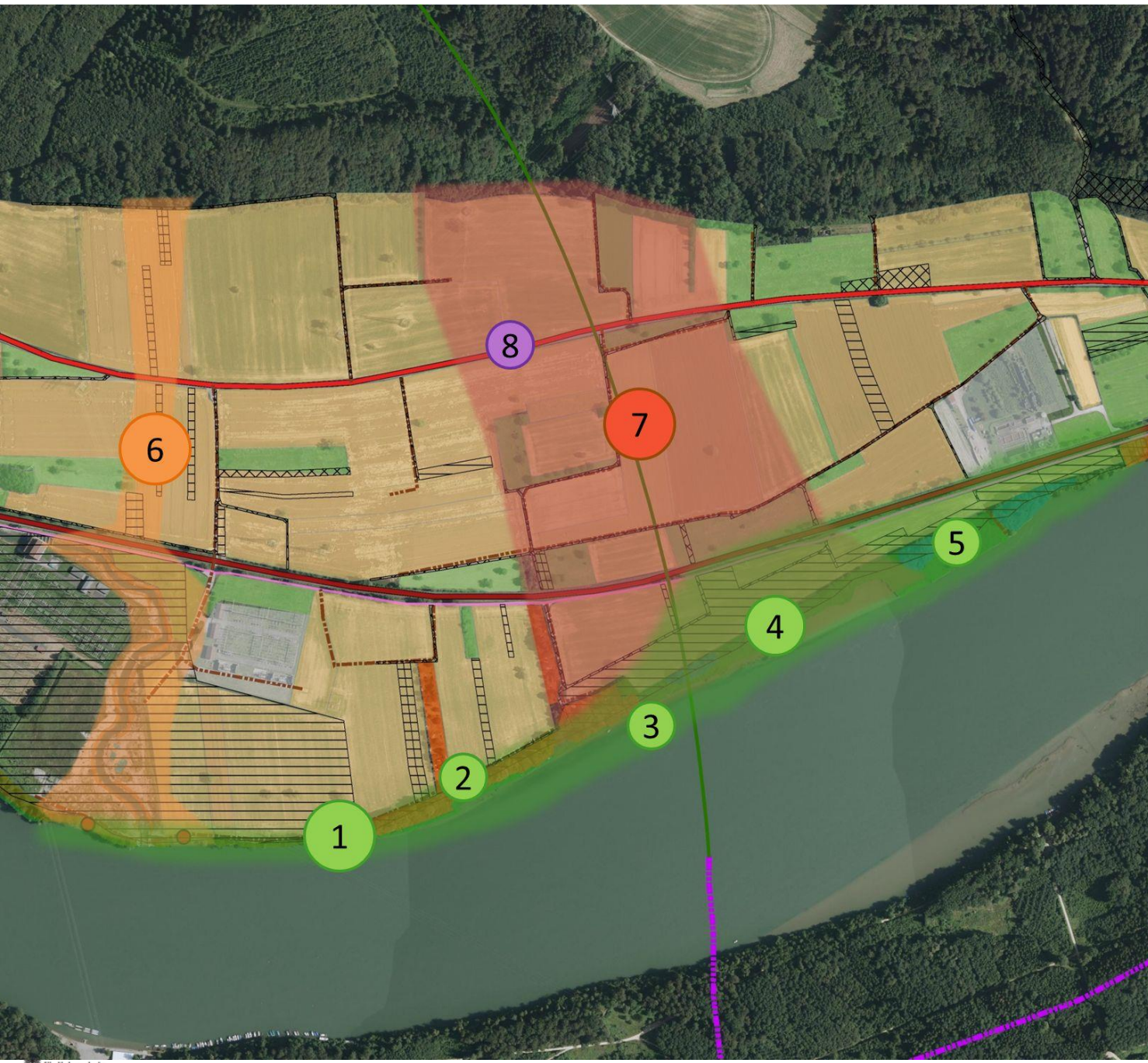




Projektgebiet mit Lebensraumkorridoren



- Legende**
- Rhein
  - Bundesautobahn
  - Bundesstraße
  - Landesstraße, Staatsstraße
  - Kreisstraße
  - Siedlungen
  - Wald
  - Generalwildwegeplan (GWP)
  - Internationale Anschlüsse des GWP's
  - Offenlandkorridore
  - Wildtier-/Vernetzungskorridore Schweiz
  - Maßnahmenräume**
  - Uferbereich
  - Durchdringungsbereich
  - Waldlebensraum
  - Offenlandlebensraum



- 1 Uferrenaturierung**
  - Naturnahe Uferbiotope
  - Besucherlenkungs-konzept
- 2 Kleingartenanlagen**
  - Mittelfristige Auflösung
  - Abbau der Barrieren
  - Reduktion gebietsfremder Arten
- 3 Schilfröhricht**
  - Punktuelle Bestandsentnahme
- 4 Anlandungsrampe (100m breit)**
  - Versandungsfläche
  - Überschwemmungsbereich
  - Kleine Tümpel
- 5 Förderung der Auewälder**
- 6 West-Korridor (schmal)**
  - Linienhafte Gehölzstruktur
  - Ackerrandstreifen
- 7 Ost-Korridor (breit)**
  - mosaikartige, wiederholende Trittsteinbiotope
- 8 Installation von Wildwarnanlagen**



Hintergrund: ATKIS© Landesamt für Geoinformation und Landentwicklung Baden-Württemberg (www.lgl-bw.de), 29.11.2002, Az. 2851.9-1/3

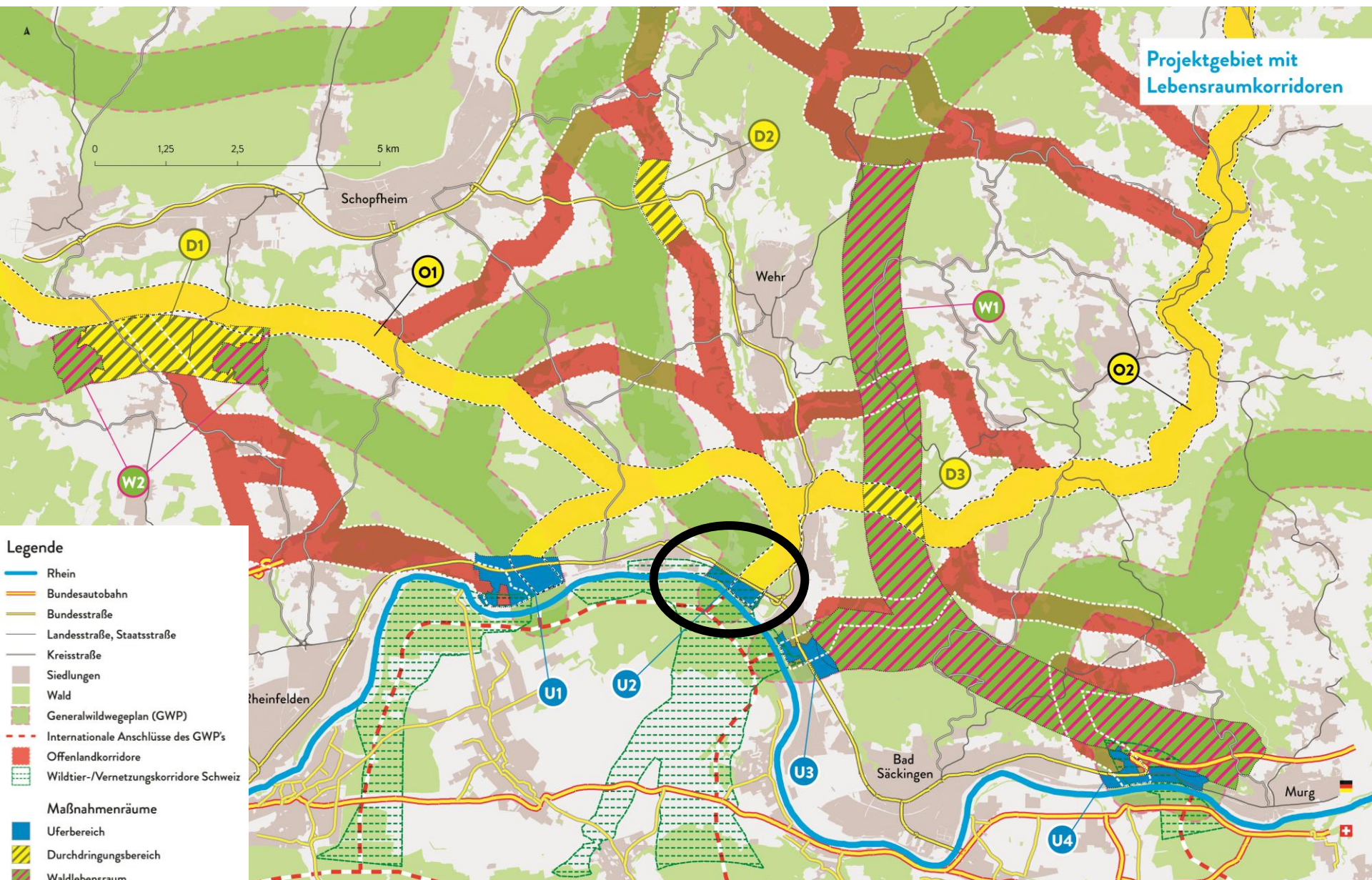


# Umsetzen!

## Maßnahmenkonzept U1



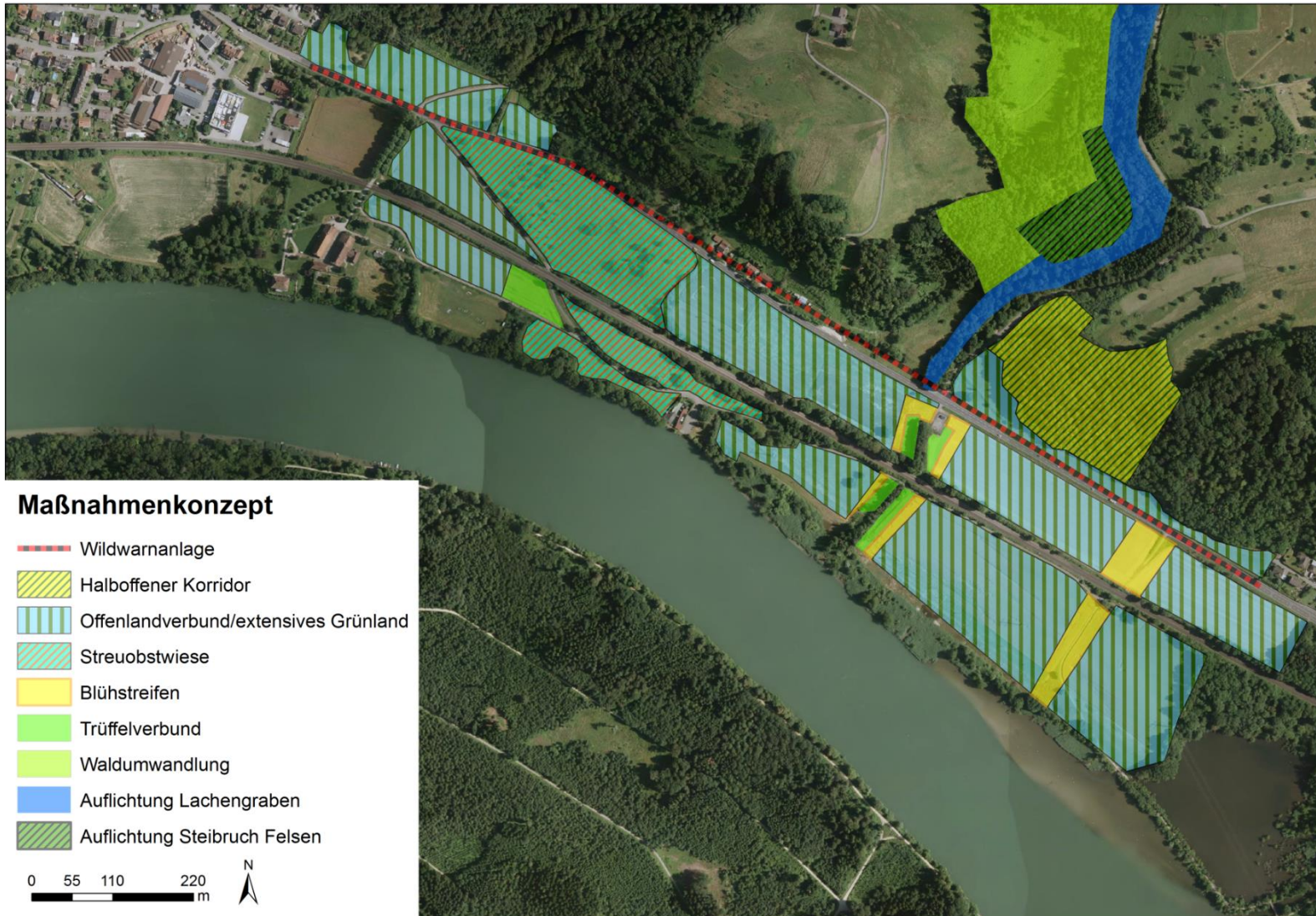
Projektgebiet mit Lebensraumkorridoren



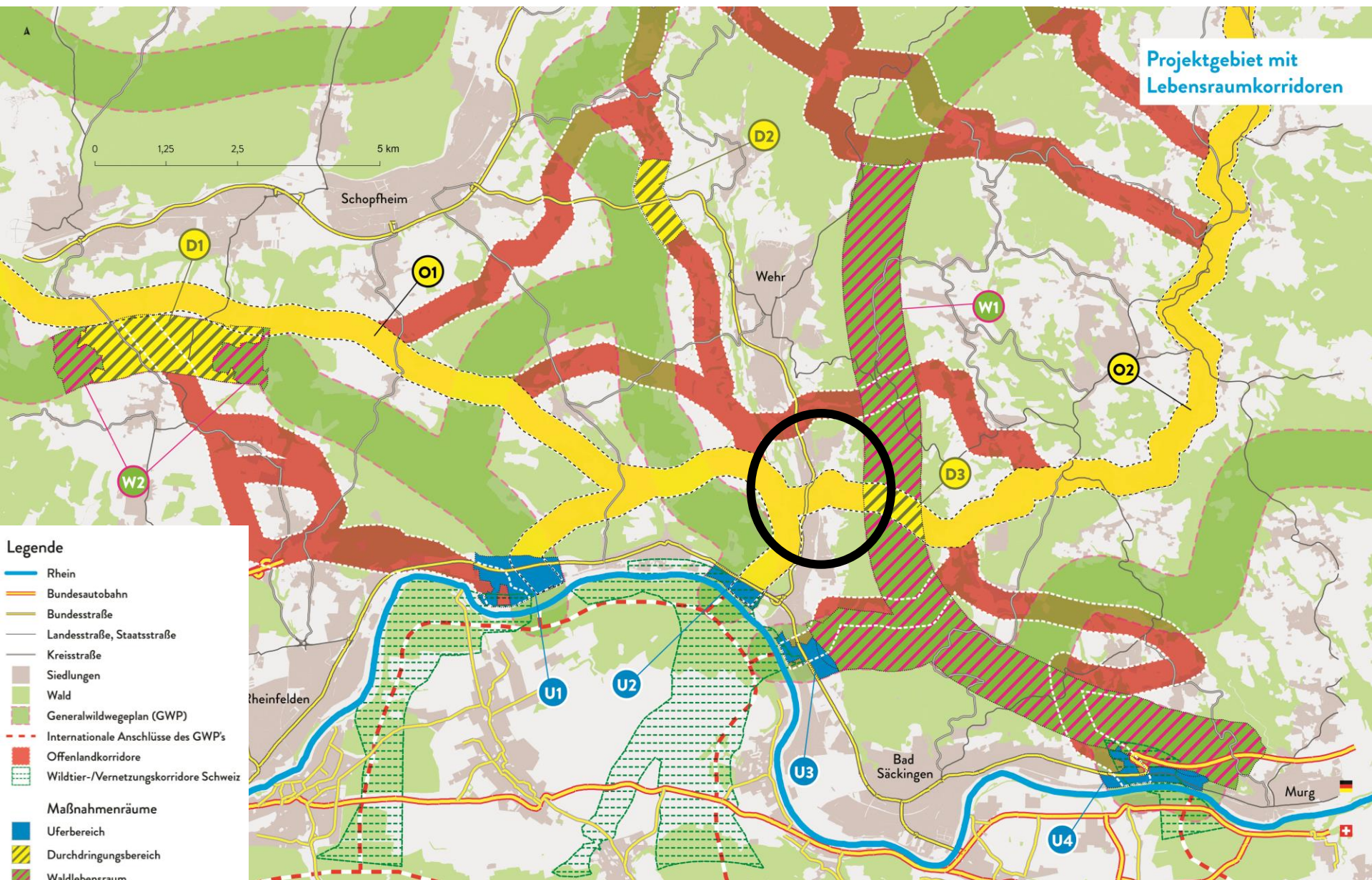
- Legende**
- Rhein
  - Bundesautobahn
  - Bundesstraße
  - Landesstraße, Staatsstraße
  - Kreisstraße
  - Siedlungen
  - Wald
  - Generalwildwegeplan (GWP)
  - Internationale Anschlüsse des GWP's
  - Offenlandkorridore
  - Wildtier-/Vernetzungskorridore Schweiz
  - Maßnahmenräume**
  - Uferbereich
  - Durchdringungsbereich
  - Waldlebensraum
  - Offenlandlebensraum

# Umsetzen!

## Maßnahmenkonzept U2



Projektgebiet mit Lebensraumkorridoren

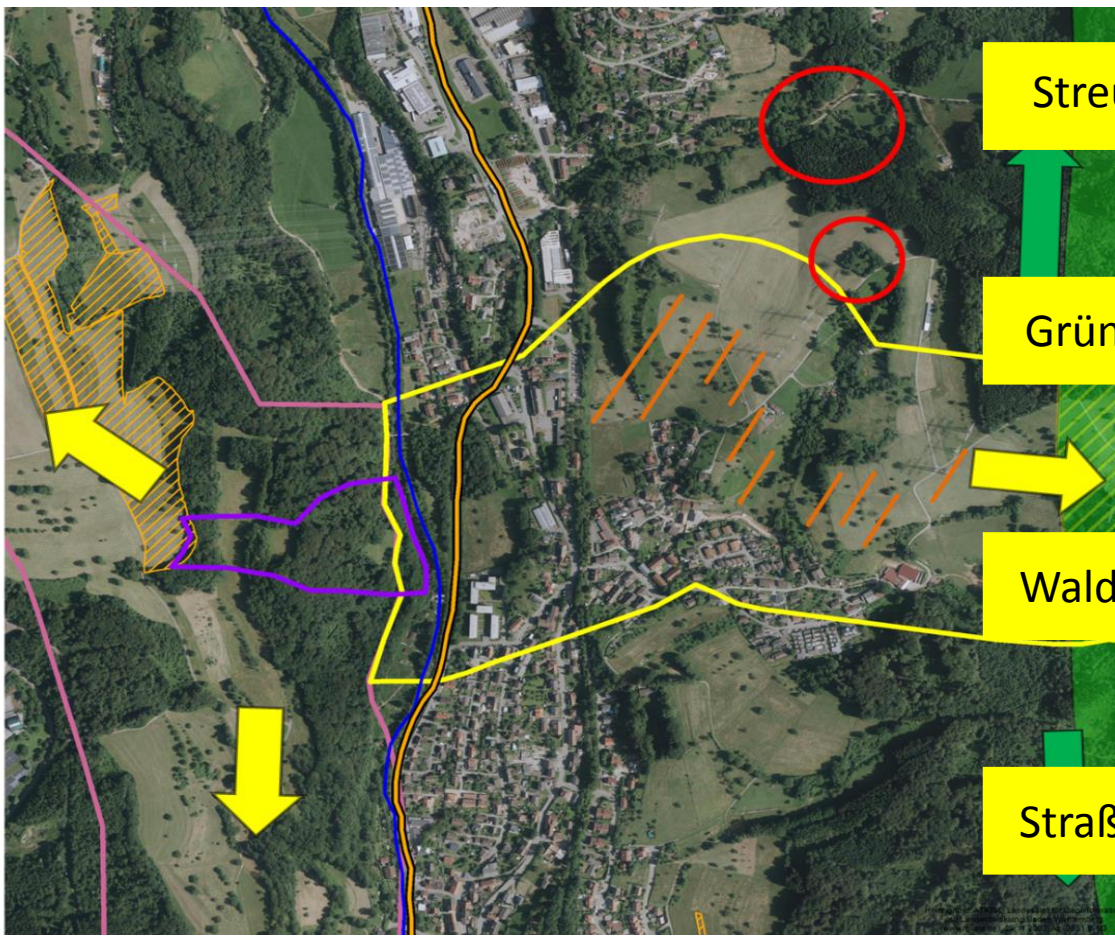


- Legende**
- Rhein
  - Bundesautobahn
  - Bundesstraße
  - Landesstraße, Staatsstraße
  - Kreisstraße
  - Siedlungen
  - Wald
  - Generalwildwegeplan (GWP)
  - Internationale Anschlüsse des GWP's
  - Offenlandkorridore
  - Wildtier-/Vernetzungskorridore Schweiz
  - Maßnahmenräume**
  - Uferbereich
  - Durchdringungsbereich
  - Waldlebensraum
  - Offenlandlebensraum

# Umsetzen!

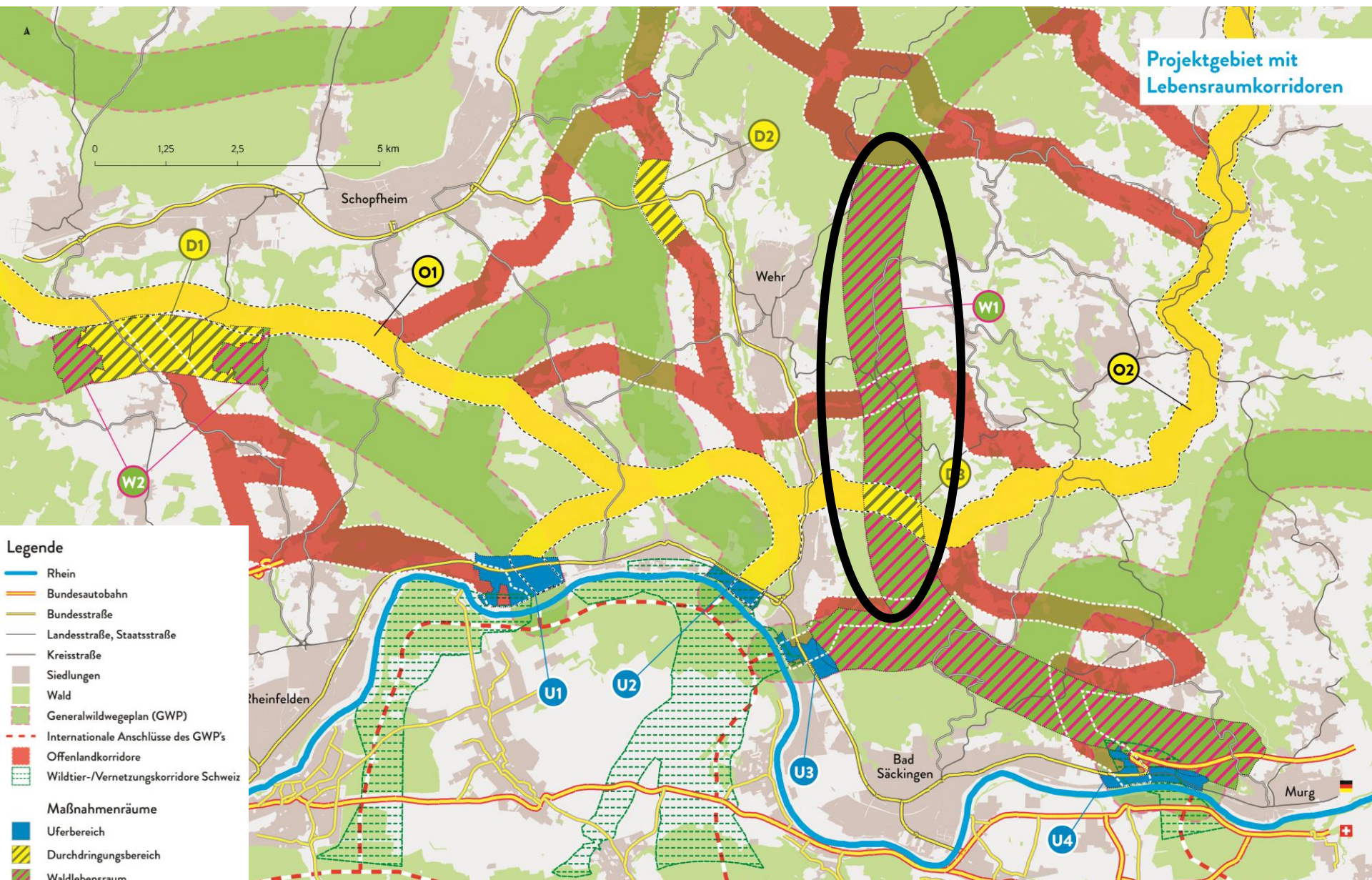
## Maßnahmenkonzept 01

- Legende**
- Offenlandmaßnahme
  - Offenlandausgleich A 98
  - B 518
  - Wehra
  - Maßnahmenräume**
  - Offenlandteilgebiet Ost
  - Offenlandteilgebiet West
  - Durchdringungsbereich
  - Waldlebensraum
- 0 0,075 0,15 0,3 km  
1:8.000
- Vernetzungsrichtung Offenland
  - Vernetzungsrichtung Wald
  - Grundstücke BUND Wehr
  - Streuobstwiesen



- Streuobst
- Grünlandextensivierung
- Wald auflichten
- Straße überwinden

Projektgebiet mit Lebensraumkorridoren



- Legende**
- Rhein
  - Bundesautobahn
  - Bundesstraße
  - Landesstraße, Staatsstraße
  - Kreisstraße
  - Siedlungen
  - Wald
  - Generalwildwegeplan (GWP)
  - Internationale Anschlüsse des GWP's
  - Offenlandkorridore
  - Wildtier-/Vernetzungskorridore Schweiz
  - Maßnahmenräume**
  - Uferbereich
  - Durchdringungsbereich
  - Waldlebensraum
  - Offenlandlebensraum



# Umsetzen!

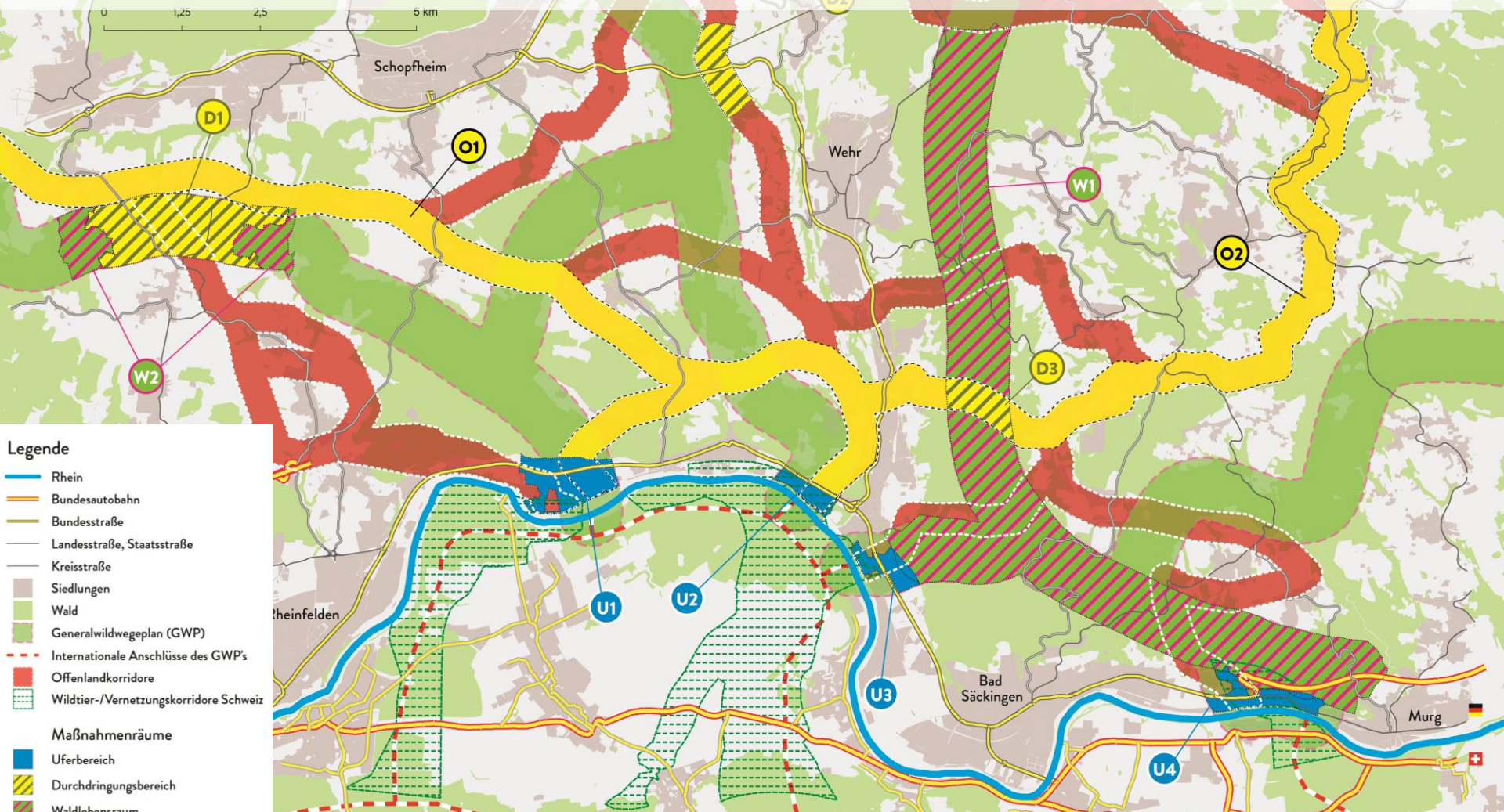
## Maßnahmenkonzept

- Förderung von Lichtbaumarten
- Förderung von Gewässern & Sonderstrukturen im Wald
- Alt- und Totholzanreicherung
- Neuanlage und Pflege von Mittelwaldstrukturen
- Waldrandgestaltung durch temporäre Beweidung



# Vernetzung entlang von Stromtrassen und Gasleitungen

Projektgebiet mit  
Landschaftsplan



## Legende

- Rhein
- Bundesautobahn
- Bundesstraße
- Landesstraße, Staatsstraße
- Kreisstraße
- Siedlungen
- Wald
- Generalwildwegeplan (GWP)
- Internationale Anschlüsse des GWP's
- Offenlandkorridore
- Wildtier-/Vernetzungskorridore Schweiz
- Maßnahmenräume
  - Uferbereich
  - Durchdringungsbereich
  - Waldlebensraum
  - Offenlandlebensraum



**blühender naturpark**  
Südschwarzwald

**Bienenweide**

Auf dieser Fläche weiden und füttern heimische Wildbienen. Für Insekten und Blütensie eine heiliges Naturerlebnis. Für Sie ein botanischer Ausblick aus einer faszinierenden Welt. Schauen Sie gerne bei blühender Naturpark – ein Gewinn für Mensch und Natur.

[www.bluehender-naturpark.de](http://www.bluehender-naturpark.de)

Naturpark Südschwarzwald

**blühender naturpark**  
Südschwarzwald

**Falterfutter**

Auf dieser Fläche weiden und füttern heimische Wildbienen. Für Insekten und Kleintiere eine heiliges Naturerlebnis. Für Sie ein botanischer Ausblick aus einer faszinierenden Welt. Schauen Sie gerne bei blühender Naturpark – ein Gewinn für Mensch und Natur.

[www.bluehender-naturpark.de](http://www.bluehender-naturpark.de)

Naturpark Südschwarzwald

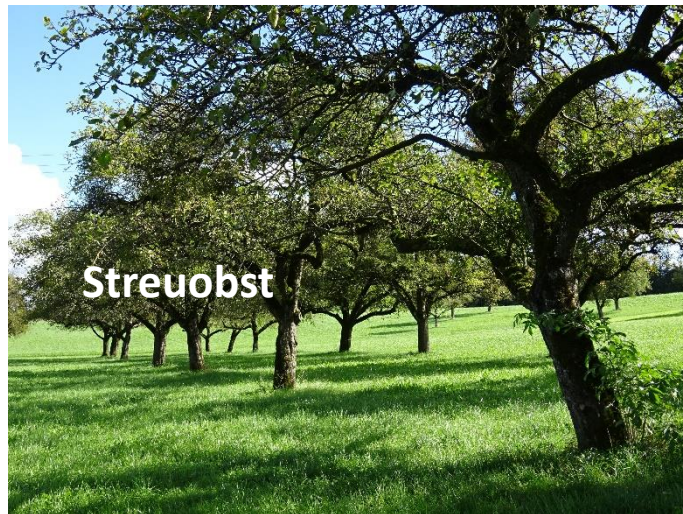
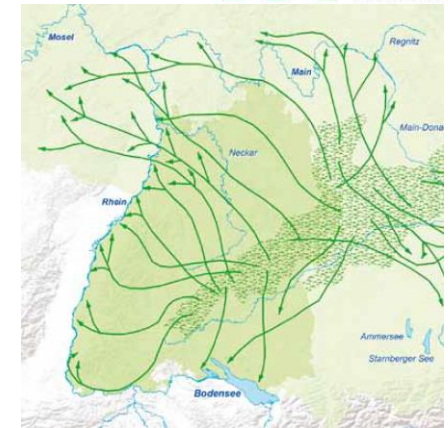
**blühender naturpark**  
Südschwarzwald

**Hummeltummelplatz**

Auf dieser Fläche weiden und füttern heimische Wildbienen. Für Insekten und Kleintiere eine heiliges Naturerlebnis. Für Sie ein botanischer Ausblick aus einer faszinierenden Welt. Schauen Sie gerne bei blühender Naturpark – ein Gewinn für Mensch und Natur.

[www.bluehender-naturpark.de](http://www.bluehender-naturpark.de)

Naturpark Südschwarzwald



# Nachlesen!

## Abschlussbericht der E+E Vorstudie

Verfügbar unter:

[www.naturpark-suedschwarzwald.de](http://www.naturpark-suedschwarzwald.de)

sowie

[www.fva-bw.de](http://www.fva-bw.de)

### Machbarkeitsstudie

#### Internationale Wiedervernetzung am Hochrhein

E+E Voruntersuchung

FKZ-Nr.: 3515 89 2004

gefördert durch das Bundesamt für Naturschutz

März 2020

**Projekträger:** Naturpark Südschwarzwald e.V. in Kooperation mit der Forstlichen Versuchs- und Forschungsanstalt Baden-Württemberg

**Laufzeit der Voruntersuchung:** 01.03.2016–15.11.2018

**Bericht:** S. Kraft, C. Mozer und J. Fritz



 Naturpark  
Südschwarzwald

 FVA Forstliche Versuchs-  
und Forschungsanstalt  
Baden-Württemberg

 BfN  
Bundesamt  
für Naturschutz

# Kurzgefasst!

Broschüre zur E+E Vorstudie

Verfügbar unter:

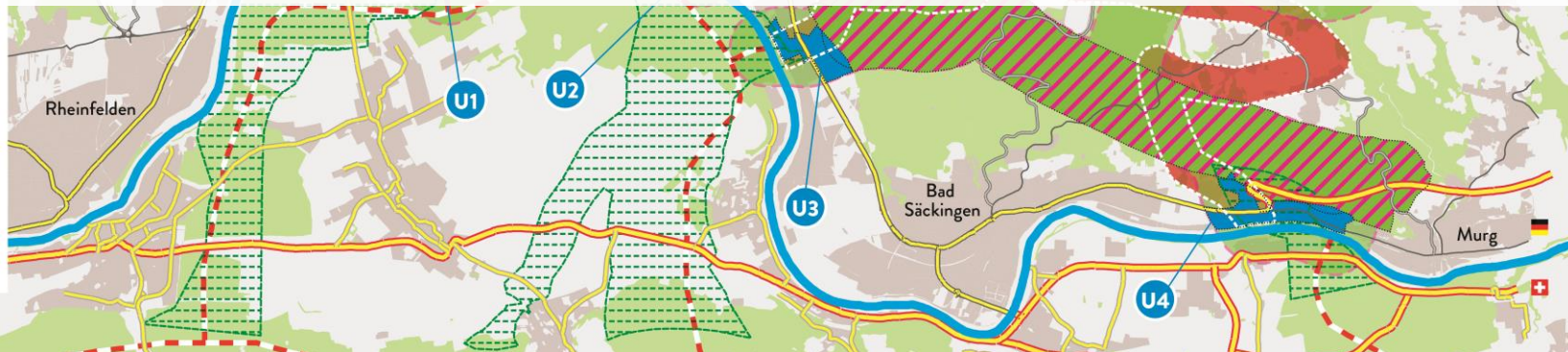
[www.naturpark-suedschwarzwald.de](http://www.naturpark-suedschwarzwald.de)

sowie

[www.fva-bw.de](http://www.fva-bw.de)



- **Nadelöhr: letzten noch vorhandene Möglichkeiten der Querung zwischen dichtem Siedlungsraum auf 80 km**
- **Starke Flächenkonkurrenz**
- **Die natürliche Dynamik des Rheins ist stark verändert**  
→ **Barriere für viele Arten**
- **Fehlen geeigneter Anlandungsbereiche**
- **Wildtierkorridore in der CH sind rechtlich gesichert**



# Noch zu retten!

## Fazit

- Ein Fortführung mit Mitteln des BfN ist aktuell nicht möglich
- Die Ufer sind als Dreh- und Angelpunkte prioritär
- Flächenkonzeption ist ein Suchraum nach ökologischen Kriterien
- Maßnahmenportfolio ist ein Markt der Möglichkeiten
- Ein gemeinsam abgestimmtes Konzept ist besser als Nachbesserungen aller Art
- Die Region bietet viel Potential zur Entwicklung und ist für den paneuropäischen ökologischen Verbund von herausragender Bedeutung!

# ***Vielen Dank für Ihre Aufmerksamkeit!!!***

An aerial photograph of a river valley. The river flows through the center, surrounded by green fields and a small town. In the background, there are rolling hills and a forested area. A tall chimney stack is visible on the right side of the image.

***Kontakt:***

***Roland Schöttle***

***Naturpark Südschwarzwald e. V.***

***[roland.schoettle@naturpark-suedschwarzwald.de](mailto:roland.schoettle@naturpark-suedschwarzwald.de)***

***[www.naturpark-suedschwarzwald.de](http://www.naturpark-suedschwarzwald.de)***

***Projektkoordination:***

***Christoph Mozer:***

***[christoph.mozer@forst.bwl.de](mailto:christoph.mozer@forst.bwl.de)***

***Stephanie Kraft:***

***[stephanie.kraft@forst.bwl.de](mailto:stephanie.kraft@forst.bwl.de)***

***Johanna Fritz:***

***[johanna.fritz@forst.bwl.de](mailto:johanna.fritz@forst.bwl.de)***